



Catalogue Formations

Formations

**Analyse des pratiques
professionnelles**

Animations

2019

www.epe34.com

Sommaire

- 4 Formations 2019 : inter-intra
- 8 Inter-établissements
- 12 Les relations parents-enfants : enjeux, difficultés, ressources
- 28 Les adolescents : discontinuités, quêtes, conquêtes
- 40 Les professionnels et la parentalité : comprendre, soutenir, participer
- 54 Modalités d'inscription
- 64 Intra-établissement : formations à la carte
- 68 Analyse des pratiques professionnelles
- 72 Animations, ateliers, conférences
- 74 Valeurs et missions de l'EPE 34

Introduction

Inter

Axe 1

Inter

Axe 2

Inter

Axe 3

Inter

Inscription

Intra

APP

Animations

EPE 34



Formations 2019

Inter-Intra

L'Ecole des Parents et des Educateurs de l'Hérault (EPE 34) propose des formations en rapport avec les pratiques des intervenants engagés dans le travail éducatif, social ou médico-social auprès de parents, d'enfants ou d'adolescents.

DES FORMATIONS INTER

Des stages de formation sont réalisés en « inter », sur inscription individuelle des professionnels provenant de différents établissements.

DES FORMATIONS INTRA

Prenant en compte la réalité d'attentes et de besoins spécifiques, l'EPE 34 conçoit et réalise également des formations « sur mesure » adaptées au contexte des structures ou des institutions qui en font la demande. Il s'agit alors d'actions dites en « intra » s'adressant à des groupes d'une même structure et pouvant être dispensées dans ses locaux.

DES FORMATEURS EUX-MÊMES PRATICIENS

Au-delà de leurs compétences pédagogiques, la spécificité des formateurs de l'EPE 34 s'appuie sur une pratique professionnelle de terrain qu'ils souhaitent transmettre.

Psychologues, médiateurs familiaux, éducateurs, conseillers conjugaux et familiaux, thérapeutes familiaux, ils sont tous membres permanents de l'équipe de l'EPE 34. A ce titre, ils assurent régulièrement entretiens, consultations, animations, accompagnements auprès de parents, d'enfants, de professionnels.

Ils ont, dans ce cadre, acquis une bonne connaissance du travail éducatif, social et médico-social en travaillant les différentes problématiques d'interventions auprès des familles.

Se référant à leur expérience ils proposent de mettre à la disposition des professionnels les outils élaborés au cours de leur pratique.

UN PARTENARIAT ACTIF ENTRE PLUSIEURS EPE

L'EPE 34 participe à l'animation d'un réseau national dynamique réunissant différentes EPE départementales. Cette coopérative d'idées et d'expériences alimente des projets communs autour de valeurs partagées.

Ce partenariat permet à l'EPE 34 de mobiliser des compétences et des spécificités complémentaires afin d'enrichir son offre de formation par des stages animés par les EPE du Gard, de Haute Garonne et d'Île de France.



Ecole des Parents et des Educateurs du Gard

<http://www.epe30.fr>



Ecole des Parents et des Educateurs de Haute Garonne

<http://www.ecoledesparents.org/reseau-epe/epe-de-haute-garonne-31>



Ecole des Parents et des Educateurs d'Île de France

<https://www.epe-idf.com>

DES CHAMPS D'EXPERTISE EN CONSTANT QUESTIONNEMENT

Les recherches menées par le Conseil Scientifique de la Fédération Nationale des Ecoles des Parents et des Educateurs (FNEPE), le comité de rédaction de la revue de la FNEPE ainsi que le Conseil Scientifique Départemental (EPE 34) enrichissent et soutiennent en permanence la réflexion autour des thématiques proposées en formation.



Maud FRECHOU

Chef de service Formation Continue

& Analyse des pratiques professionnelles



Une équipe expérimentée

Béatrice ALVARD

Psychologue clinicienne
Thérapeute familiale systémique
Chef de service des permanences
psychologiques

Florence BOUTRELLE

Psychologue clinicienne

Pierre CHENELOT

Psychologue clinicien
Psychanalyste

Elisabeth DEMAILLY

Psychologue clinicienne
Expertise et conseil en formation
Supervision des praticiens

Marie DUTHOIT

Conseillère conjugale et familiale

Maud FRECHOU

Psychologue clinicienne
Chef de service formation continue
et analyse des pratiques professionnelles

Claire HEBERT

Educatrice de jeunes enfants

Virginie KERSAUDY

Thérapeute familiale systémique
Médiatrice

Monique LAURENT-VAUCLARE

Pédiatre

Emmeline MARTELLET	Médiatrice familiale
Romain MEICHE	Psychologue clinicien
Amélie MSAHEL	Psychologue clinicienne
Ouidad OMARA	Médiatrice familiale
Valérie PLANA	Educatrice spécialisée Médiatrice familiale Chef de service médiation familiale
Françoise PESKINE	Pédiatre
Alexis RANCOURT	Psychologue clinicien Chef de service des visites médiatisées
Blandine SAGOT	Psychologue du développement Expertise et conseil en parentalité Intervenante en périnatalité Directrice
Fabienne TALAGRAND	Psychologue clinicienne Spécialité psychologie interculturelle
Sophie TORELLE	Psychologue clinicienne Thérapeute familiale systémique
France VIEU	Psychologue clinicienne

Formations INTER

inter

Les formations inter-établissements s'inscrivent dans une logique de soutien et de développement des compétences individuelles.

Au-delà de leurs contenus, tous centrés sur l'actualisation des connaissances et le perfectionnement des pratiques, les formations inter offrent un espace de partage d'expérience entre professionnels venant de différentes structures.

L'EPE 34 propose un ensemble de thèmes organisé autour de 3 axes :

- **Les relations parents-enfants : enjeux, difficultés, ressources**
- **Les adolescents : discontinuités, quêtes, conquêtes**
- **Les professionnels et la parentalité : comprendre, soutenir, participer**

Axe 1

Axe 2

Axe 3

Axe 1 - Les relations parents-enfants : enjeux, difficultés, ressources

Collaborer avec les parents à l'éducation bienveillante de leur enfant	20 et 21 mai
Violences intrafamiliales et devenir de l'enfant	
La perte d'un parent ou d'un proche : comment accompagner l'enfant ?	22 et 23 mai
Prendre soin au quotidien d'un enfant qui n'est pas le sien	20 et 21 juin
Les visites médiatisées : comment les concevoir et les organiser ?	
Les visites médiatisées : comment les accompagner ?	
Les visites médiatisées : comment les évaluer ?	13 et 14 juin

Axe 2 - Les adolescents : discontinuités, quêtes, conquêtes

Comprendre l'adolescence pour mieux l'accompagner	17 mai
Exercer une autorité éducative bienveillante	27 et 28 juin
L'adolescent face au numérique	3 et 4 juin
Situations de violence en milieu scolaire	
Accompagner les jeunes et les familles en situation interculturelle	11 et 12 juillet

Axe 3 - Les professionnels et la parentalité : comprendre, soutenir, participer

Richesse et complexité de la parentalité	A venir
Comprendre, informer, aider : quel accueil pour le public et les parents en difficulté ?	
Animer un partenariat autour d'un projet collectif	A venir
Sensibilisation à une approche systémique de la famille	4 et 5 juillet
Animer un groupe de parents : comment conduire une réunion participative ?	
La parentalité à l'épreuve du handicap	
« Chemin de parents » : un outil d'animation et de soutien à la parentalité	
Pratiquer le « Théâtre Forum »	

25 et 26 septembre
12 et 13 septembre
18 et 19 novembre

Collaborer avec les parents à l'éducation bienveillante de leur enfant

Violences intrafamiliales et devenir de l'enfant

La perte d'un parent ou d'un proche : comment accompagner l'enfant ?

Prendre soin au quotidien d'un enfant qui n'est pas le sien

Les visites médiatisées : comment les concevoir et les organiser ?

Les visites médiatisées : comment les accompagner ?

Les visites médiatisées : comment les évaluer ?

Axe 1

19 et 20 septembre

Comprendre l'adolescence pour mieux l'accompagner

Exercer une autorité éducative bienveillante

L'adolescent face au numérique

Situations de violence en milieu scolaire

Accompagner les jeunes et les familles en situation interculturelle

Axe 2

7, 8 et 9 octobre
13, 14 et 15 novembre
10 et 11 octobre
17 octobre
9, 10 et 11 septembre

Richesse et complexité de la parentalité

Comprendre, informer, aider : quel accueil pour le public et les parents en difficulté ?

Animer un partenariat autour d'un projet collectif

Sensibilisation à une approche systémique de la famille

Animer un groupe de parents : comment conduire une réunion participative ?

La parentalité à l'épreuve du handicap

« Chemin de parents » : un outil d'animation et de soutien à la parentalité

Pratiquer le « Théâtre Forum »

Axe 3

Les relations parents - enfants : enjeux, difficultés, ressources

Du fait de l'extrême dépendance de l'enfant à sa naissance, les relations parents-enfants sont les supports déterminants de la satisfaction de ses besoins vitaux mais aussi de la construction psychique de sa personne.

L'enfant a besoin d'être nourri, aimé et éduqué. Mais parfois l'exercice de la fonction parentale se révèle complexe : difficultés ou défaillances peuvent survenir et aboutir à des situations extrêmes (violences, carences, absences) qui ont des conséquences graves sur le bien-être de l'enfant ainsi que sur son devenir.

Il devient alors nécessaire de prévenir, de protéger mais aussi d'accompagner les parents en difficulté tout en intégrant la réalité du lien qui unit parents et enfants.

Dans tous les cas, diverses instances sociales, éducatives, médico-sociales sont amenées à intervenir autour du couple parents-enfant.

Quelles que soient leurs actions, elles ont à concevoir des modes d'accueil et de soutien basés sur la bienveillance et la coopération, le non jugement et la distanciation.



Axe 1

Fiche

Collaborer avec les parents à l'éducation bienveillante de leur enfant	1.1
Violences intrafamiliales et devenir de l'enfant	1.2
La perte d'un parent ou d'un proche : comment accompagner l'enfant ?	1.3
Prendre soin au quotidien d'un enfant qui n'est pas le sien	1.4
Les visites médiatisées : comment les concevoir et les organiser ?	1.5
Les visites médiatisées : comment les accompagner ?	1.6
Les visites médiatisées : comment les évaluer ?	1.7



Collaborer avec les parents à l'éducation bienveillante de leur enfant

Objectifs :

Enrichir l'accueil éducatif du jeune enfant en adoptant des attitudes bienveillantes centrées sur le respect de sa personne et de son rythme de développement.

Contribuer dans cet esprit, en alliance avec ses parents, aux progrès de l'autonomie et de la socialisation de l'enfant en renforçant les bases de sa sécurité intérieure.

Soutenir les relations de confiance et de coopération entre l'enfant et ses parents.

Contenus :

- L'éducation bienveillante ou éducation positive : une approche moderne au croisement de différents courants psycho - génétiques, cliniques, pédagogiques, neurologiques ;

- Les principes d'un accompagnement bienveillant s'appuyant sur les compétences de l'enfant sans exclure la nécessité des règles et des limites à faire respecter ;

- Les principaux repères de la communication non violente : écoute active, message « je », formulations positives. De l'injonction à la coopération, comment progresser vers la pratique de l'empathie, de l'écoute active, de la reconnaissance et du décodage des émotions ?

- L'observation de ses propres attitudes pour remédier aux pièges quotidiens de comportements automatiques et banals (« douces violences ») qui peuvent involontairement nuire à l'enfant ?

- La reconnaissance et la valorisation des compétences parentales pour progresser ensemble dans la bienveillance éducative et relationnelle.



Responsable pédagogique : Maud FRECHOU

Tél. 06 22 25 10 23

Mail: formation@epe34.com

N° formateur 91340714034



Durée 2 jours - 12 heures



Dates 20 et 21 mai 2019



Effectif 15 stagiaires maximum



INTER :

TARIF PAR STAGIAIRE : 400€

INTRA :

NOUS CONTACTER

Public et prérequis :

Tous les professionnels chargés d'accueillir l'enfant dans les structures petite enfance, dans le cadre périscolaire ou bien à domicile (assistantes maternelles et familiales).

Pédagogie :

Echanges à partir de l'expérience professionnelle des participants
Etude de situations et éclairages théoriques

Exercices de mises en pratique : simulations et jeux de rôle

Animation :

Psychologue clinicien ou thérapeute familial systémique selon les thèmes abordés.

Documentation et bibliographie :

Des supports documentaires et des références bibliographiques seront mis à disposition des stagiaires.

Ecole des Parents et des Educateurs de l'Hérault

260, rue du Puech Radier
34970 LATTES-MONTPELLIER

Tél. 04 67 03 43 58

Mail : contact@epe34.com

www.epe34.com



Collaborer avec les parents à l'éducation bienveillante de leur enfant

Violences intrafamiliales et devenir de l'enfant

Objectifs :

S'ouvrir à la réalité intime d'un enfant subissant directement ou indirectement des situations de violences intrafamiliales.

Prendre en compte la nature spécifique du lien qui l'unit à sa famille pour élaborer des modes d'intervention et de communication adaptés à la situation, à l'âge de l'enfant et à la fonction que l'on est amené à exercer.

Contenus :

- L'impact des violences intrafamiliales sur le développement de l'enfant ;
- Les différents symptômes exprimés et la notion de stress post-traumatique ;
- Les effets de ces situations sur l'exercice de la parentalité et sur la qualité des liens parents-enfants ;
- L'enfant pris dans le conflit de loyauté ou dans le piège de la « parentification » ;
- Les interventions des différents professionnels : l'écoute de l'enfant exposé aux violences intrafamiliales et l'accompagnement des parents.



Responsable pédagogique : Maud FRECHOU

Tél. 06 22 25 10 23

Mail: formation@epe34.com

N° formateur 91340714034



Durée 2 jours - 12 heures



Dates 25 et 26 septembre 2019



Effectif 15 stagiaires maximum



INTER :

TARIF PAR STAGIAIRE : 400€

INTRA :

NOUS CONTACTER

Public et prérequis :

Tous les professionnels impliqués dans le dispositif de lutte contre les violences intrafamiliales

Pédagogie :

Echanges sur la pratique professionnelle des participants

Apports théoriques et méthodologiques

Présentation de supports concrets mis en pratique par l'EPE34 pour accompagner les familles

Animation :

Psychologues cliniciens intervenant dans le dispositif départemental de lutte contre les violences intrafamiliales.

Documentation et bibliographie :

Des supports documentaires et des références bibliographiques seront mis à disposition des stagiaires.

Ecole des Parents et des Educateurs de l'Hérault

260, rue du Puech Radier
34970 LATTES-MONTPELLIER

Tél. 04 67 03 43 58

Mail : contact@epe34.com

www.epe34.com



La perte d'un parent ou d'un proche : comment accompagner l'enfant ?

Objectifs :

Etre confronté à la mort en plein processus de développement n'est pas sans conséquences. Comment se sensibiliser à cette réalité encore très méconnue ?

Comment mesurer les difficultés et les signes d'alerte en fonction de l'âge, du comportement, des circonstances du décès (maladie, accident, suicide ...), des retentissements sur l'entourage familial, social, scolaire de l'enfant ou de l'adolescent ?

Comment le soutenir dans l'épreuve du deuil ainsi que ses parents ou sa famille ?

Contenus :

- La maturation du concept de mort de la naissance à l'âge adulte : de la pensée magique à la notion d'irréversibilité et d'universalité ;
- L'analyse psychologique du travail « normal » de deuil et de ses complications. Les principales étapes du deuil chez l'enfant et l'adolescent ;
- Les réactions consécutives à la perte : déni, tristesse, colère, culpabilité, régression, symptômes somatiques, etc...
- Les indices de troubles psychiques affectant gravement le développement cognitif, affectif ou social ;
- L'exploration de ses propres ressources et la gestion de ses propres émotions pour aborder la vérité de la mort avec simplicité et bienveillance. La médiation par le jeu, le dessin, les histoires, le bricolage ;
- Les préconisations de la Fondation OCIRP (Organisme Commun des Institutions de Rente et de Prévoyance) engagée dans le soutien aux enfants et familles endeuillés : les résultats de l'enquête nationale « Ecole et orphelins » (2017).



Responsable pédagogique : Maud FRECHOU

Tél. 06 22 25 10 23

Mail: formation@epe34.com

N° formateur 91340714034



Durée 2 jours - 12 heures



Dates 22 et 23 mai 2019



Effectif 15 stagiaires maximum



INTER :

TARIF PAR STAGIAIRE : 400€

INTRA :

NOUS CONTACTER

Public et prérequis :

Tous les professionnels de l'enfance accueillant au quotidien des enfants, du tout-petit à l'adolescent.

Pédagogie :

Témoignages et analyse de situations vécues par les participants

Apports théoriques et débats

Etudes de cas et jeux de rôle selon le principe du Théâtre Forum

Animation :

Psychologue clinicien, médiatrice familiale ou thérapeute familial systémique selon les thèmes abordés.

Documentation et bibliographie :

Des supports documentaires et des références bibliographiques seront mis à disposition des stagiaires.

Ecole des Parents et des Educateurs de l'Hérault

260, rue du Puech Radier
34970 LATTES-MONTPPELLIER

Tél. 04 67 03 43 58

Mail : contact@epe34.com

www.epe34.com



La perte d'un parent ou d'un proche : comment accompagner l'enfant ?

Prendre soin au quotidien d'un enfant qui n'est pas le sien

Objectifs :

Accueillir sous son propre toit, au sein de sa propre famille, un enfant séparé de la sienne est un exercice difficile qui exige une capacité à construire une véritable posture professionnelle.

Comment distinguer et relier vie professionnelle et vie privée ? Comment assurer à l'enfant soins et attention dans un cadre éducatif stable tout en l'accompagnant dans les relations avec sa propre famille ?

Contenus :

- Les représentations liées à la mission de l'assistant familial : assister ? Suppléer ? Remplacer ? Réparer ? Accompagner ?
- Apport théorique sur les théories de l'attachement ;
- Les « conflits de loyauté » vécus par l'enfant accueilli. Comment l'aider à s'intégrer dans la famille d'accueil en acceptant l'exercice d'une parentalité, dite partielle, de la part de ses parents ?
- La continuité des liens entre l'enfant accueilli et sa famille : les liens physiques, symboliques ou médiatisés (arrivées, départs, accompagnements, retrouvailles, retours, téléphone, courriers, visites médiatisées) ;
- La référence au cadre institutionnel : le travail en équipe autour des situations d'enfants confiés ;
- L'implication émotionnelle de l'assistant familial et la référence à des tiers institutionnels ou symboliques : sa propre famille, la famille de l'enfant, les travailleurs sociaux, le juge des enfants, le contrat de travail, le contrat d'accueil.



Responsable pédagogique : Maud FRECHOU

Tél. 06 22 25 10 23

Mail: formation@epe34.com

N° formateur 91340714034



Durée 2 jours - 12 heures



Dates 20 et 21 juin 2019



Effectif 15 stagiaires maximum



INTER :

TARIF PAR STAGIAIRE : 400€

INTRA :

NOUS CONTACTER

Public et prérequis :

Assistants familiaux accueillant des enfants à domicile dans le cadre de services de placements familiaux.

Pédagogie :

Mise en commun d'expériences liées à la pratique professionnelle

Analyse de situations vécues

Apports théoriques

Photo-langage et jeux de rôle

Animation :

Psychologue clinicien ou thérapeute familiale systémique selon les thèmes abordés.

Documentation et bibliographie :

Des supports documentaires et des références bibliographiques seront mis à disposition des stagiaires.

Ecole des Parents et des Educateurs de l'Hérault

260, rue du Puech Radier
34970 LATTES-MONTPPELLIER

Tél. 04 67 03 43 58

Mail : contact@epe34.com

www.epe34.com



Prendre soin au quotidien d'un enfant qui n'est pas le sien

Les visites médiatisées : comment les concevoir et les organiser ?

Objectifs :

Accueillir parent et enfant en visites médiatisées relève d'un dispositif pluridisciplinaire complexe qui appelle une vision globale et coordonnée autour d'objectifs progressifs intégrant la réalité des situations familiales en constante évolution.

Quel partenariat et quelle méthode de travail développer pour s'ajuster aux situations familiales, à la disponibilité psychique et aux ressources relationnelles de l'enfant et de son parent ?

De quelles références juridique, clinique et éthique disposer pour concevoir les rencontres médiatisées comme des espaces de sécurité à mettre au service de l'enfant et du parent ?

Contenus :

- Le cadre légal et institutionnel des visites médiatisées et son évolution ;
- La méthodologie pour travailler en partenariat avec tous les acteurs institutionnels concernés : clarification des objectifs, partage d'informations, évaluations régulières, organisation matérielle et ajustements progressifs ;
- La préparation des premières visites et la nécessité d'associer le parent et l'enfant, de les écouter et les informer du motif et des modalités de la visite ;
- Le tiers chargé d'accompagner les rencontres parent-enfant : rôle, compétences cliniques, aptitude à diffuser de la sécurité, à s'adapter aux différents contextes de ce mode d'intervention ;
- Les préconisations de l'EPE 34 issues de ses recherches et pratique d'accompagnement des visites médiatisées dans l'Hérault.



Responsable pédagogique : Maud FRECHOU

Tél. 06 22 25 10 23

Mail: formation@epe34.com

N° formateur 91340714034



Durée 2 jours - 12 heures



Dates 12 et 13 septembre 2019



Effectif 15 stagiaires max.



INTER :

TARIF PAR STAGIAIRE : 400€

INTRA :

NOUS CONTACTER

Public et prérequis :

Tous les professionnels intervenant dans le cadre de la protection de l'enfance, impliqués dans le dispositif des visites médiatisées.

Pédagogie :

Exposé et analyse de situations vécues par les participants

Apports théoriques

Illustrations par la présentation de « vignettes cliniques » tirées de la pratique de l'EPE 34

Animation :

Psychologues cliniciens intervenant dans le cadre de visites médiatisées.

Documentation et bibliographie :

Des supports documentaires et des références bibliographiques seront mis à disposition des stagiaires.

Ecole des Parents et des Educateurs de l'Hérault

260, rue du Puech Radier
34970 LATTES-MONTPELLIER

Tél. 04 67 03 43 58

Mail : contact@epe34.com

www.epe34.com



Les visites médiatisées : comment les concevoir et les organiser ?

Les visites médiatisées : comment les accompagner ?

Objectifs :

Confronté à la complexité et à la singularité des situations vécues par les parents et l'enfant séparés, le tiers chargé d'accompagner une visite a besoin de clarifier son rôle et d'adapter ses modes d'intervention : de la surveillance à la restauration des liens parents-enfants, comment se situer ?

Confronté à ses propres émotions et représentations le tiers médiateur a besoin d'inscrire ses interventions dans un ensemble cohérent sollicitant tous les partenaires concernés : Comment s'y impliquer ?

Contenus :

- Les fondements juridiques et éthiques des visites médiatisées : quelle mission pour le tiers chargé de l'accompagnement des visites médiatisées ?
- L'observation des interactions fines entre le parent et l'enfant : Attitudes, occupation et aménagement de l'espace, comportements verbaux et non verbaux, arrivées et départs, retrouvailles et séparations ;
- L'apport de la psychologie concernant le fonctionnement psychique des enfants négligés ou maltraités et les théories de l'attachement ;
- Le soutien apporté par le tiers médiateur accompagnant la visite médiatisée : bienveillance et neutralité, présence attentive et sécurisante envers l'enfant, écoute et valorisation du rôle du parent et de ses compétences même partielles pour répondre aux besoins physiques et affectifs de l'enfant, mise en mots des besoins, désirs ou émotions exprimés ;
- Le partenariat avec les différents professionnels intervenant auprès de l'enfant et de ses parents ;
- L'analyse de sa pratique : partager pour clarifier émotions et représentations mises en jeu par les situations rencontrées.



Responsable pédagogique : Maud FRECHOU

Tél. 06 22 25 10 23

Mail: formation@epe34.com

N° formateur 91340714034



Durée 2 jours - 12 heures



Dates 18 et 19 novembre 2019



Effectif 15 stagiaires max.



INTER :

TARIF PAR STAGIAIRE : 400€

INTRA :

NOUS CONTACTER

Public et prérequis :

Tous les professionnels intervenant dans le cadre de la protection de l'enfance, impliqués dans le dispositif des visites médiatisées.

Pédagogie :

Echanges sur la pratique professionnelle des participants

Apports théoriques

Travaux en sous-groupes : jeux de rôles, études de cas

Animation :

Psychologues cliniciens intervenant dans le cadre de visites médiatisées.

Documentation et bibliographie :

Des supports documentaires et des références bibliographiques seront mis à disposition des stagiaires.

Ecole des Parents et des Educateurs de l'Hérault

260, rue du Puech Radier
34970 LATTES-MONTPPELLIER

Tél. 04 67 03 43 58

Mail : contact@epe34.com

www.epe34.com



Les visites médiatisées : comment les accompagner ?

Les visites médiatisées : comment les évaluer ?

Objectifs :

Utiliser une méthode d'évaluation basée sur l'observation, l'analyse, l'évolution et la transmission de données significatives recueillies au cours des visites médiatisées.

Aboutir à la formalisation de ces données dans des écrits clairs et constructifs utilisables par tous les professionnels concernés par la même situation.

Contenus :

- Rappel des objectifs généraux des visites médiatisées et des objectifs propres à chaque visite en fonction de la situation ;
- L'intérêt d'évaluer les visites médiatisées. Pourquoi et pour qui évaluer ? Que doit-on évaluer ? Dans quel but ? A quel titre ? Comment ?
- Présentation d'une grille d'évaluation créée et expérimentée par l'EPE 34 ;
- Les principes à respecter pour produire des écrits objectifs dont la mise en commun soit susceptible de faire progresser l'analyse et la compréhension des situations concernées ;
- Les transmissions écrites en direction des partenaires institutionnels : Quels contenus ? Quels supports ? Quels pièges possibles ? Quelles limites se donner pour éviter confusions et dérapages ?



Responsable pédagogique : Maud FRECHOU

Tél. 06 22 25 10 23

Mail: formation@epe34.com

N° formateur 91340714034



Durée 2 jours - 12 heures



Dates

Montpellier : 13 et 14 juin 2019
Paris : 28 et 29 mars 2019
26/27 septembre 2019



Effectif 15 stagiaires max.



INTER :

TARIF PAR STAGIAIRE : 400€

INTRA :

NOUS CONTACTER

Public et prérequis :

Tous les professionnels intervenant dans le cadre de la protection de l'enfance, impliqués dans le dispositif des visites médiatisées.

Pédagogie :

Echanges et réflexion à partir des situations vécues par les participants

Apports théoriques et méthodologiques

Travaux en sous-groupes : Mises en situation et expérimentation

Documentation et bibliographie :

Des supports documentaires et des références bibliographiques seront mis à disposition des stagiaires.

Animation :

Psychologues cliniciens intervenant dans le cadre de visites médiatisées.

Partenariat EPE IDF :

Dans le cadre du partenariat avec l'EPE IDF, deux stages sont organisés à PARIS.



Ecole des Parents et des Educateurs de l'Hérault

260, rue du Puech Radier
34970 LATTES-MONTPPELLIER

Tél. 04 67 03 43 58

Mail : contact@epe34.com

www.epe34.com



Les visites médiatisées : comment les évaluer ?

Les adolescents : discontinuités, quêtes, conquêtes

L'adolescence est une période particulière de la vie, souvent mouvementée et difficile à aborder pour beaucoup de professionnels.

Il est nécessaire de faire preuve de vigilance afin de détecter les réactions affectives profondes ou violentes des adolescents.

Comment accompagner ces adolescents ? Comment réagir et prévenir les difficultés ? Comment aider les parents dont la capacité d'adaptation est mise à rude épreuve ?

Il est plus important que jamais de maintenir les voies de la communication ouvertes et de respecter la dynamique évolutive d'une période compliquée mais fondamentale du développement humain.

L'adolescent a besoin d'être soutenu dans cette étape constructive de recherche d'autonomie, d'introspection et d'exploration qui le prépare à se rendre responsable de sa propre vie.



Axe 2

Fiche

Comprendre l'adolescence pour mieux l'accompagner	2.1
Exercer une autorité éducative bienveillante	2.2
L'adolescent face au numérique	2.3
Situations de violence en milieu scolaire	2.4
Accompagner les jeunes et les familles en situation interculturelle	2.5



Flashez pour accéder
à la version en ligne !

Comprendre l'adolescence pour mieux l'accompagner

Objectifs :

Connaître les différentes dynamiques, physiologiques, psychologiques, familiales et sociales, à l'œuvre dans le processus de l'adolescence.

Contenus :

- Les bouleversements physiologique, physique, liés à l'avènement de la sexualité génitale ;
- Les remaniements psychiques qui s'ensuivent, la perte des repères internes, la quête d'une identité nouvelle, les besoins paradoxaux de distanciation et de dépendance ;
- Les conflits, la déprime, la somatisation, l'angoisse de ne pas être dans la norme ;
- Les effets de l'adolescence sur la famille : la capacité de la famille à évoluer, à contenir ou à aggraver la situation, à faciliter la séparation et à éviter la rupture, à gérer les conflits.



Responsable pédagogique : Maud FRECHOU

Tél. 06 22 25 10 23

Mail: formation@epe34.com

N° formateur 91340714034



Durée 1 jour - 6 heures



Date 17 mai 2019



Effectif 15 stagiaires max.



INTER :

TARIF PAR STAGIAIRE : 200€

INTRA :

NOUS CONTACTER

Public et prérequis :

Professionnels intervenants auprès d'adolescents du secteur socioéducatif.

Pédagogie :

Apports théoriques
Partages d'expérience
Exercices

Animation :

Élise DUPOUY, psychologue clinicienne.
Formatrice auprès d'équipes médico-sociales.
Intervenante auprès d'adolescents en milieu scolaire.

Documentation et bibliographie :

Des supports documentaires et des références bibliographiques seront mis à disposition des stagiaires.

Partenariat EPE 31 :

Ce stage est animé par l'EPE Haute-Garonne.



Ecole des Parents et des Educateurs de l'Hérault

260, rue du Puech Radier
34970 LATTES-MONTPELLIER

Tél. 04 67 03 43 58

Mail : contact@epe34.com

www.epe34.com



Comprendre l'adolescence pour mieux l'accompagner

Exercer une autorité éducatrice bienveillante

Objectifs :

Quand les règles deviennent difficiles à appliquer et les valeurs inconciliables, l'adulte peut se sentir démuni.

Comment concevoir une autorité constructive qui soutienne le développement psychique, intellectuel et social de l'enfant ou l'adolescent en prenant en compte son âge, sa réalité, son histoire, ses difficultés et ses ressources ?

Contenus :

- Clarifier avec l'apport de la psychologie développementale et de la psychosociologie, les modèles de l'autorité, son évolution, ses représentations dans l'histoire et ses enjeux dans la société actuelle ;
- Identifier les violences éducatives ordinaires et leurs impacts sur le développement psychique de l'enfant ou de l'adolescent ;
- Exercer une autorité non violente basée sur l'affirmation de soi et l'écoute de l'autre : empathie, décentration, reformulation, verbalisation des émotions ,
- Prendre en compte, dans cet esprit, ses propres représentations de l'autorité, clarifier ses postures, autoritaires ou permissives, pour les interroger et les réajuster en fonction des situations.



Responsable pédagogique : Maud FRECHOU

Tél. 06 22 25 10 23

Mail: formation@epe34.com

N° formateur 91340714034



Durée 2 jours - 12 heures



Dates 27 et 28 juin 2019



Effectif 15 stagiaires max.



INTER :

TARIF PAR STAGIAIRE : 400€

INTRA :

NOUS CONTACTER

Public et prérequis :

Tout professionnel confronté à l'exercice de l'autorité envers le grand enfant ou l'adolescent accueillis en établissements spécialisés (MECS, ITEP, PJJ, etc.).

Pédagogie :

Apports théoriques
Exercices et mises en situations
Expérimentation avec le support
du Théâtre Forum

Animation :

Virginie KERSAUDY, thérapeute
familiale systémique.

Documentation et bibliographie :

Des supports documentaires et des
références bibliographiques seront
mis à disposition des stagiaires.

Ecole des Parents et des Educateurs de l'Hérault

260, rue du Puech Radier
34970 LATTES-MONTPPELLIER

Tél. 04 67 03 43 58

Mail : contact@epe34.com

www.epe34.com



Exercer une autorité éducative bienveillante

L'adolescent face au numérique

Objectifs :

Connaitre les différentes dynamiques à l'œuvre dans le processus de l'adolescence.

Comprendre en quoi les usages du numérique peuvent accompagner la construction de la personnalité du jeune.

Prévenir des dangers des réseaux sociaux.

Comprendre les phénomènes de cyber-harcèlement.

Contenus :

- Les usages du numérique au service de la construction adolescente ;
- La tentation du numérique : jeux et réseaux sociaux ;
- Les adultes désarmés face à la systématisation de l'usage de ces nouveaux outils ;
- Analyse de la dynamique du cyber harcèlement ;
- Les effets du cyber harcèlement ;
- Quelles propositions de prévention ?



Responsable pédagogique : Maud FRECHOU

Tél. 06 22 25 10 23

Mail: formation@epe34.com

N° formateur 91340714034



Durée 2 jours - 12 heures



Dates 3 et 4 juin 2019



Effectif 15 stagiaires max.



INTER :

TARIF PAR STAGIAIRE : 400€

INTRA :

NOUS CONTACTER

Public et prérequis :

Tout professionnel en contact avec des adolescents.

Pédagogie :

Apports théoriques
Analyses de situations apportées par les participants
Exercices en petits groupe
Échanges

Animation :

Élise DUPOUY, psychologue clinicienne.
Formatrice auprès d'équipes médico-sociales,
Intervenante auprès d'adolescents en milieu scolaire.

Partenariat EPE 31 :

Ce stage est animé par l'EPE Haute-Garonne.



Caroline BADIE, psychologue de l'enfance et de l'adolescence
Permanences dans le cadre de l'action « Promeneur Du Net »

Ecole des Parents et des Educateurs de l'Hérault

260, rue du Puech Radier
34970 LATTES-MONTPELLIER

Tél. 04 67 03 43 58

Mail : contact@epe34.com

www.epe34.com



Situations de violence en milieu scolaire

Objectifs :

Mieux identifier les sources et la nature des conflits.

Mieux identifier les mécanismes psychologiques sous-jacents à l'œuvre.

Permettre un travail de réflexion pour prévenir les situations conflictuelles, pour mieux les résoudre.

Prendre connaissance des approches psycho-sociales sur la violence dans l'éducation.

Partager les réactions personnelles, les ressentis et les implications professionnelles.

Réfléchir à la coopération avec la famille et comprendre les enjeux sous-jacents.

Contenus :

- La clarification des concepts : agressivité, violence, conflits ;

- Les principales sources de conflit ;

- Le rôle des attitudes personnelles, les enjeux, les représentations des situations ;

- La stratégie de résolution des conflits.



Responsable pédagogique : Maud FRECHOU

Tél. 06 22 25 10 23

Mail: formation@epe34.com

N° formateur 91340714034



Durée 2 jours - 12 heures



Dates 19 et 20 septembre 2019



Effectif 15 stagiaires max.



INTER :

TARIF PAR STAGIAIRE : 400€

INTRA :

NOUS CONTACTER

Public et prérequis :

Professionnels du secteur médico et psycho éducatif.

Pédagogie :

Apports théoriques
Analyse des situations apportées par les participants
Exercices individuels ou collectifs
Mises en situation

Animation :

Béatrice FABRE, psychologue de l'interculturalité et de la pratique éducative.

Formatrice auprès d'équipes médico-sociales.

Documentation et bibliographie :

Des supports documentaires et des références bibliographiques seront mis à disposition des stagiaires.

Partenariat EPE 31 :

Ce stage est animé par l'EPE Haute-Garonne.



Ecole des Parents et des Educateurs de l'Hérault

260, rue du Puech Radier
34970 LATTES-MONTPELLIER

Tél. 04 67 03 43 58

Mail : contact@epe34.com

www.epe34.com



Accompagner les jeunes et les familles en situation interculturelle

Objectifs :

Repérer les effets d'exclusion liée à la différence, penser l'altérité.

Clarifier les conceptions liées aux phénomènes d'interculturalité et d'assimilation.

Développer sa capacité d'accueil.

Contenus :

- Notions d'exclusion, d'assimilation, d'intégration pluraliste ;
- Processus d'interculturalité et d'acculturation ;
- La construction psychique en situation interculturelle, notion de personnalité plurielle ;
- Penser les dispositifs d'accompagnement comme un espace transitionnel.



Responsable pédagogique : Maud FRECHOU

Tél. 06 22 25 10 23

Mail: formation@epe34.com

N° formateur 91340714034



Durée 1 jour - 6 heures



Dates 11 et 12 juillet 2019



Effectif 15 stagiaires max.



INTER :

TARIF PAR STAGIAIRE : 200€

INTRA :

NOUS CONTACTER

Public et prérequis :

Professionnels du secteur médico socioéducatif en charge des adolescents.

Pédagogie :

Apports informatifs ou théoriques
Partages d'expériences

Animation :

Béatrice FABRE, psychologue de l'interculturalité et de la pratique éducative.

Documentation et bibliographie :

Des supports documentaires et des références bibliographiques seront mis à disposition des stagiaires.

Partenariat EPE 31 :

Ce stage est animé par l'EPE Haute-Garonne.



Ecole des Parents et des Educateurs de l'Hérault

260, rue du Puech Radier
34970 LATTES-MONTPELLIER

Tél. 04 67 03 43 58

Mail : contact@epe34.com

www.epe34.com



Accompagner les jeunes et les familles en situation interculturelle

Les professionnels et la parentalité : Comprendre, soutenir, participer

Depuis 1929, parents et professionnels des EPE se mobilisent pour offrir à tous information, débat, accompagnement, formation autour de la question de la parentalité. Ils se font l'écho de l'évolution constante des pratiques familiales et des besoins des personnes pour exercer leur parentalité quelle que soit leur situation.

Parallèlement, les politiques et dispositifs de soutien à la parentalité initiés en France depuis la fin des années 90 ont impulsé un fort développement d'actions de soutien à la parentalité, sous-tendues par la volonté de favoriser la participation des parents.

Les formations de l'EPE 34 s'appuient aujourd'hui sur ce patrimoine collectif pour offrir des clés de compréhension, des mises en perspectives, des réflexions partagées sur la parentalité. Elles s'adressent aux parents et professionnels qui souhaitent prendre un temps de recul et d'analyse sur un phénomène sociétal qui traverse l'intimité des groupes familiaux et offrent des ressources pour ceux qui souhaitent adapter leurs pratiques d'accompagnement individuel et collectif aux besoins des familles contemporaines.

■ Axe 3 :

Fiche

Richesse et complexité de la parentalité	<i>A venir</i>
Comprendre, informer, aider : quel accueil pour le public et les parents en difficulté ?	3.2
Animer un partenariat autour d'un projet collectif	<i>A venir</i>
Sensibilisation à une approche systémique de la famille	3.4
Animer un groupe de parents : comment conduire une réunion participative ?	3.5
La parentalité à l'épreuve du handicap	3.6
« Chemin de parents » : un outil d'animation et de soutien à la parentalité	3.7
Pratiquer le « Théâtre Forum »	3.8



Flashez pour accéder
à la version en ligne !

Comprendre, informer, aider : quel accueil pour le public et les parents en difficulté ?

Objectifs :

Développer par un travail sur ses propres attitudes des modes de relation et de communication permettant de traiter efficacement, avec courtoisie et bienveillance, les demandes du public quelles que soit leur formulation. Apprendre, dans cet esprit, à gérer ses propres émotions pour s'adapter aux différents comportements rencontrés des plus passifs aux plus agressifs.

Contenus :

- Inventaire de comportements rencontrés chez le public et localisation de difficultés vécues au cours de la pratique de l'accueil : insatisfaction et plaintes, pleurs ou colère, revendications, menaces, silences, discours confus, ambiguë, demandes excessives, etc. ;
- Exploration des principaux mécanismes intervenant, consciemment ou non, dans la communication verbale et non verbale : malentendus et distorsions, mécanismes de défense, confusions de l'implicite et de l'explicite, différence des cadres de référence ;
- Observation de ses attitudes personnelles et de ses propres émotions en interaction avec celles d'autrui ;
- Apport technique pour faire progresser la qualité du service rendu : l'écoute active, la reformulation et la clarification des informations échangées, le langage du corps, la verbalisation des émotions perçues ;
- Environnement matériel, humain et organisationnel de l'accueil : obstacles et ressources.



Responsable pédagogique : Maud FRECHOU

Tél. 06 22 25 10 23

Mail: formation@epe34.com



Durée 3 jours - 18 heures



Dates 7, 8 et 9 octobre 2019



Effectif 15 stagiaires max.



INTER :

TARIF PAR STAGIAIRE : 600€

INTRA :

NOUS CONTACTER

Public et prérequis :

Tous les professionnels exerçant une fonction d'accueil (physique ou téléphonique), dans le champ social, médico-social, socio-éducatif, appelés à recevoir du public et, en particulier, des parents confrontés à des situations difficiles nécessitant un accompagnement.

Pédagogie :

Mise en commun de témoignages sur la pratique professionnelle
 Apports théoriques et débats, exercices de communication
 Application de l'apport technique à des situations concrètes inspirées de la réalité et travaillées sous forme de jeux de rôle

Animation :

Psychologue clinicien ou thérapeute familial systémique selon les thèmes abordés.

Documentation et bibliographie :

Des supports documentaires et des références bibliographiques seront mis à disposition des stagiaires.

Ecole des Parents et des Educateurs de l'Hérault

260, rue du Puech Radier
 34970 LATTES-MONTPELLIER

Tél. 04 67 03 43 58

Mail : contact@epe34.com

www.epe34.com



Comprendre, informer, aider : quel accueil pour le public et les parents en difficulté ?

Sensibilisation à une approche systémique de la famille

Objectifs :

La démarche systémique repose sur la lecture synthétique d'une situation donnée n'impliquant pas seulement les personnes et leurs relations entre elles mais l'ensemble de leur environnement y compris celui des interventions médico-socio-éducatives.

Quels repères se donner, dans une perspective systémique, pour identifier les fonctionnements familiaux, traiter et prévenir les difficultés, reconnaître les compétences, mobiliser les ressources, accompagner les changements ?

Contenus :

- Les fondements théoriques de l'approche systémique ;
- L'explicitation de concepts-clés pour passer d'une logique linéaire (de cause à effet) à une vision circulaire intégrant les notions d'homéostasie, de rétroaction, d'autorégulation, « d'équifinalité », d'anticipation ;
- L'utilité de la notion de système pour éclairer les fonctionnements familiaux ;
- L'intégration de nouveaux outils pour devenir un intervenant systémique et faire progresser le travail auprès des familles dans un contexte d'alliance et de coopération ;
- L'instauration de dialogues constructifs accueillant les points de vue et les émotions de chacun des acteurs ;
- L'élaboration d'hypothèses pour promouvoir des solutions alliant les compétences et les ressources des personnes ;
- La prise en compte des effets de résonance personnelle vis-à-vis des personnes, des familles ou des institutions.



Responsable pédagogique : Maud FRECHOU

Tél. 06 22 25 10 23

Mail: formation@epe34.com



Durée 2 jours - 12 heures



Dates 4 et 5 juillet 2019



Effectif 15 stagiaires max.



INTER :

TARIF PAR STAGIAIRE : 400€

INTRA :

NOUS CONTACTER

Public et prérequis :

Tous les professionnels intervenant auprès des familles dans le champ, social, médico-social et éducatif.

Pédagogie :

Apports théoriques, études de situations, échanges
Illustrations cliniques avec le support des génogrammes
Jeux de rôles

Animation :

Psychologue clinicien ou thérapeute familial systémique selon les thèmes abordés.

Documentation et bibliographie :

Des supports documentaires et des références bibliographiques seront mis à disposition des stagiaires.

Ecole des Parents et des Educateurs de l'Hérault

260, rue du Puech Radier
34970 LATTES-MONTPELLIER

Tél. 04 67 03 43 58

Mail : contact@epe34.com

www.epe34.com



Sensibilisation à une approche systémique de la famille

Animer un groupe de parents : comment conduire une réunion participative ?

Objectifs :

Se sensibiliser à la psychologie des groupes et aux techniques de conduite de réunion afin de favoriser des échanges satisfaisants et constructifs au sein de rencontres entre parents.

Contenus :

- L'apport de la psychologie sociale : phénomènes et processus psychiques spécifiques aux groupes restreints ;
- Le rôle de l'animateur : comment réguler la dynamique d'un groupe en fonction de sa taille, de sa composition, des attentes des participants, de la finalité de la rencontre ?
- Les principales difficultés rencontrées : brouhaha, sujets non respectés, centralisation de la parole, silences, tensions et conflits, etc. ;
- Les techniques indispensables pour traiter ces difficultés : reformuler, questionner, recadrer, réguler la circulation de la parole, percevoir et gérer les émotions exprimées ;
- L'utilisation de supports pédagogiques favorisant l'expression et la créativité ;
- Le cadre matériel et contractuel de la réunion : organisation (lieu, durée et horaires choisis), présentation et validation par les participants du cadre de fonctionnement proposé (règles, confidentialité).



Responsable pédagogique : Maud FRECHOU

Tél. 06 22 25 10 23

Mail: formation@epe34.com

N° formateur 91340714034



Durée 3 jours - 18 heures



Dates 13, 14 et 15 octobre 2019



Effectif 15 stagiaires max.



INTER :

TARIF PAR STAGIAIRE : 600€

INTRA :

NOUS CONTACTER

Public et prérequis :

Tous les professionnels appelés à animer des échanges dans le cadre de l'organisation de réunions s'adressant spécifiquement à des parents.

Pédagogie :

Mises en commun des attentes et projets des participants
Apports théoriques et méthodologiques, exercices de communication

Travaux en sous-groupes autour des supports d'animation « Chemin de parents » et « Educ'écrans » expérimentés par l'EPE 34

Animation :

Psychologue clinicien ou thérapeute familial systémique selon les thèmes abordés.

Documentation et bibliographie :

Des supports documentaires et des références bibliographiques seront mis à disposition des stagiaires.

Ecole des Parents et des Educateurs de l'Hérault

260, rue du Puech Radier
34970 LATTES-MONTPELLIER

Tél. 04 67 03 43 58

Mail : contact@epe34.com

www.epe34.com



Animer un groupe de parents : comment conduire une réunion participative ?

La parentalité à l'épreuve du handicap

Objectifs :

Accompagner et soutenir la famille dans toutes ses composantes (parents, fratrie, famille élargie).

Soutenir le processus de parentalité et d'attachement dans les situations particulières.

Comprendre le retentissement de l'intrusion du handicap dans la famille.

Mener une réflexion sur le rôle et les pratiques des professionnels en relation avec les parents d'enfants présentant un handicap.

Contenus :

- Représentations du handicap au fil du temps et des cultures : différentes approches de la singularité ;
- Handicap visible / handicap invisible : annonce du handicap, bouleversements au quotidien, mise en place de suivi ;
- Vécu conscient et inconscient du parent : culpabilité, honte, déni, colère, tristesse ;
- Enfant idéal, enfant réel ;
- Soutenir et accompagner les relations de parents :
 - avec les professionnels qui accompagnent l'adolescent (scolarité, soins, prises en charge multiples) ;
 - avec leur réseau social (famille élargie, réseau amical, relations dans le couple, vie professionnelle).
- Remaniement adolescent et handicap : nouvelles problématiques, nouveaux enjeux ;
- Préserver la place de parent ;
- Construire et soutenir le lien à l'adolescent.



Responsable pédagogique : Maud FRECHOU

Tél. 06 22 25 10 23

Mail: formation@epe34.com

N° formateur 91340714034



Durée 2 jours - 12 heures



Dates 10 et 11 octobre 2019



Effectif 15 stagiaires max.



INTER :

TARIF PAR STAGIAIRE : 400€

INTRA :

NOUS CONTACTER

Public et prérequis :

Professionnels du champs du handicap en lien avec les familles.

Pédagogie :

Apports théoriques
Echanges et analyses des situations apportées par les participants
Travail d'élaboration en petits groupes

Animation :

Élise DUPOUY, psychologue clinicienne.
Formatrice auprès d'équipes médico-sociales.
Intervenante auprès d'adolescents en milieu scolaire.

Documentation et bibliographie :

Des supports documentaires et des références bibliographiques seront mis à disposition des stagiaires.

Partenariat EPE 31 :

Ce stage est animé par l'EPE Haute-Garonne.



Ecole des Parents et des Educateurs de l'Hérault

260, rue du Puech Radier
34970 LATTES-MONTPELLIER

Tél. 04 67 03 43 58

Mail : contact@epe34.com

www.epe34.com



La parentalité à l'épreuve du handicap

« Chemin de parents » : un outil d'animation et de soutien à la parentalité

Objectifs :

Compléter les actions de sensibilisation et d'information à l'intention de groupes de parents par l'utilisation d'un support pédagogique (créé par le réseau des Ecoles des Parents et des Educateurs) simple, attractif, facile à transporter et adaptable aux objectifs et contextes concernés (crèches, ateliers parentalité, centres sociaux, café de parents, etc.).

Apprendre à utiliser le jeu « Chemin de parents » pour susciter des débats fructueux autour de diverses thématiques en rapport avec l'exercice de la parentalité.

Contenus :

- La conception pédagogique et les finalités du jeu « Chemin de parents » ;
- L'examen des différentes thématiques proposées par le jeu ;
- La présentation du jeu et son appropriation : matériel, règles, consignes à respecter ;
- Le rôle polyvalent de l'animateur : proposer, accompagner, écouter et relancer mais aussi apporter des connaissances, réguler la parole, gérer le temps ;
- Les principaux repères à se donner pour animer un groupe d'échanges et surmonter les difficultés rencontrées pour favoriser des débats approfondis et pertinents ;
- L'utilisation du jeu dans différents cadres de soutien à la parentalité : comment l'adapter ?



Responsable pédagogique : Maud FRECHOU

Tél. 06 22 25 10 23

Mail: formation@epe34.com



Durée 1 jour - 6 heures



Date 17 octobre 2019



Effectif 15 stagiaires max.



INTER :

TARIF PAR STAGIAIRE : 200€

INTRA :

NOUS CONTACTER

Public et prérequis :

Tous les professionnels intervenant auprès de groupes de parents dans le champ de l'information, la prévention, l'éducation.

Pédagogie :

Apports théoriques et échanges
Exercices de mise en pratique et
a c c o m p a g n e m e n t
méthodologique

Animation :

Psychologue clinicien.

Documentation et bibliographie :

Des supports documentaires et des références bibliographiques seront mis à disposition des stagiaires.

Ecole des Parents et des Educateurs de l'Hérault

260, rue du Puech Radier
34970 LATTES-MONTPELLIER

Tél. 04 67 03 43 58

Mail : contact@epe34.com

www.epe34.com



« Chemin de parents » : un outil d'animation et de soutien à la parentalité

Pratiquer le « Théâtre Forum »

Objectifs :

Le théâtre forum est un outil d'intervention systémique invitant des groupes à réfléchir, débattre, écouter les points de vue dans l'espace privilégié et sécurisé qu'offre le théâtre.

Il permet, sur la base de situations concrètes théâtralisées, de développer ses capacités d'analyse, ses compétences relationnelles et d'activer une dynamique de changement.

Comment, en l'expérimentant, s'initier à cette pratique, en maîtriser les techniques, en explorer l'utilisation possible dans sa pratique professionnelle ?

Contenus :

- Les origines du théâtre forum, sa dimension éthique, ses champs d'intervention ;
- Les principes de base et les règles du jeu, l'interactivité entre le public et les acteurs ;
- Les principales étapes : la présentation, la représentation, le forum et les remplacements ;
- La construction des scénarios et l'expérimentation de la posture de comédien ;
- Le rôle et la posture du joker : animation, « questions clés », écoute bienveillante, reformulations ;
- L'action sur soi-même et sur son environnement : analyse, réflexion, action et modification.



Responsable pédagogique : Maud FRECHOU

Tél. 06 22 25 10 23

Mail: formation@epe34.com



Durée 3 jours - 18 heures



Dates 9, 10 et 11 septembre 2019



Effectif 15 stagiaires max.



INTER :

TARIF PAR STAGIAIRE : 600€

INTRA :

NOUS CONTACTER

Public et prérequis :

Formateurs, animateurs, travailleurs sociaux, éducateurs qui souhaitent intégrer à leur pratique de nouveaux outils tel que le théâtre forum.

Pédagogie :

Apports théoriques, échanges
Exercices corporels, entraînements
aux jeux théâtraux
Expérimentations autour de « mises
en situations vivantes » à la
manière du théâtre forum

Animation :

Virginie Kersaudy, thérapeute
familiale systémique et médiatrice.

Documentation et bibliographie :

Des supports documentaires et des
références bibliographiques seront
mis à disposition des stagiaires.

Ecole des Parents et des Educateurs de l'Hérault

260, rue du Puech Radier
34970 LATTES-MONTPPELLIER

Tél. 04 67 03 43 58

Mail : contact@epe34.com

www.epe34.com



Pratiquer le « Théâtre Forum »



Modalités d'inscription

IN
ZE
E
O
S

Modalités d'inscription	Index
Financement	6.1
Informations utiles pour votre demande de prise en charge	6.1
Procédure d'inscription	6.1
Fiche d'inscription	6.1
Convocation	6.2
Justification de la réalisation de la formation	6.2
Sites de formation : accès et capacités d'accueil	6.2
Restauration et hébergement	6.3
Conditions générales de vente	6.4

Informations pratiques

Financement

L'EPE 34 est référencée Datadock. A ce titre, ses formations peuvent faire l'objet d'une prise en charge par les Organismes Paritaires Collecteurs Agréés (OPCA).

Les employeurs doivent se renseigner auprès de leur OPCA pour connaître les modalités de prise en charge des frais de formation qui diffèrent selon les organismes.

L'EPE 34 s'engage à vous transmettre tout document nécessaire à l'établissement d'une demande de prise en charge auprès de votre OPCA : programme de la formation, devis personnalisé, convention de formation, attestation de présence à l'issue de la formation.

Informations utiles pour votre demande de prise en charge

Numéro formateur : 91 34 07140 34

Numéro SIRET : 395 280 498 000 43

Adresse : Ecole des Parents et des Educateurs de l'Hérault
260 rue du Puech Radier – 34970 LATTES

Procédure d'inscription

L'inscription n'est définitive qu'à la signature du contrat ou de la convention de formation. Il est donc obligatoire que le contrat ou la convention nous soit retournée dûment signée avant le début de la formation.

Des informations et documents sont nécessaires lors de votre inscription pour établir le contrat ou la convention : noms, prénoms et fonctions des participants, coordonnées et informations relatives à l'employeur, chèque d'acompte ou autre.



Fiche d'inscription – Formation INTER 2019

A retourner par courrier complété avec votre chèque d'acompte à :
Ecole des Parents et des Educateurs de l'Hérault
260 rue du Puech Radier
34970 LATTES

Employeur :

Nom du représentant :

Adresse :

.....

Téléphone : Mail :

Adresse de facturation (si différente):

.....

Adresse d'envoi de la convention (si différente):

.....

Stagiaire(s) :

Nom : Nom :

Prénom : Prénom :

Fonction : Fonction :

Nom : Nom :

Prénom : Prénom :

Fonction : Fonction :

Formation :

Intitulé de la formation :

.....

Coût par stagiaire : €

Acompte pour validation des inscriptions :

..... € (40% du coût par stagiaire) x (nombre de stagiaires)

= €

En cas de renoncement à moins de 30 jours francs avant le début de la formation mentionnée, 40% du coût total de la formation devront être versés à titre de dédommagement à l'EPE 34.

Cachet :

Date :

Signature :



Remplir ce bulletin ou le télécharger sur notre site internet



**Le renvoyer par courrier avec votre chèque d'acompte
à : EPE de l'Hérault - 260, rue du Puech radier - 34970 Lattes**

Informations pratiques

Convocation

Avant le début de votre stage, une convocation ainsi qu'un rappel des informations pratiques vous seront adressés, soit directement, soit par l'intermédiaire de votre employeur.

Justification de la réalisation de la formation

En tant qu'organisme de formation, nous avons une obligation légale d'attester que la formation a été réalisée.

Il est demandé à chaque participant de signer chaque matin et chaque après-midi, avant le commencement de la formation, une feuille d'émargement attestant de sa présence.

De même, à l'issue de la formation, les participants sont invités à remplir un questionnaire d'évaluation à remettre au formateur.

Sites de formation : accès et capacités d'accueil

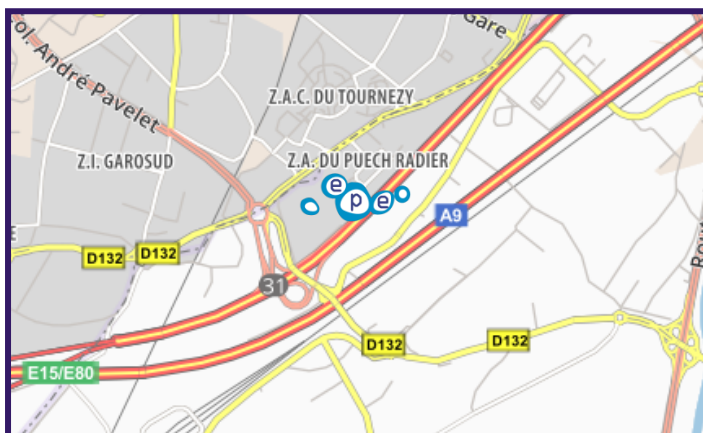
Acteurs de l'économie sociale et solidaire (ESS) et partenaires, l'EPE 34 et l'association « Mas des Moulins » vous proposent 9 salles modulables de 7 à 125 personnes

modulables et adaptées : accès internet, vidéoprojecteur, sonorisation.

Site EPE 34



Ecole des Parents et des Educateurs de l'Hérault
 260, rue du Puech Radier - 34970 LATTES-MONTPPELLIER
 Tél. 04 67 03 43 58 - www.epe34.com



Autoroute A709
 Echangeur 31
 Sortie « Montpellier Ouest »

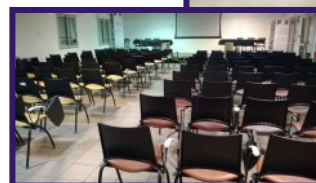
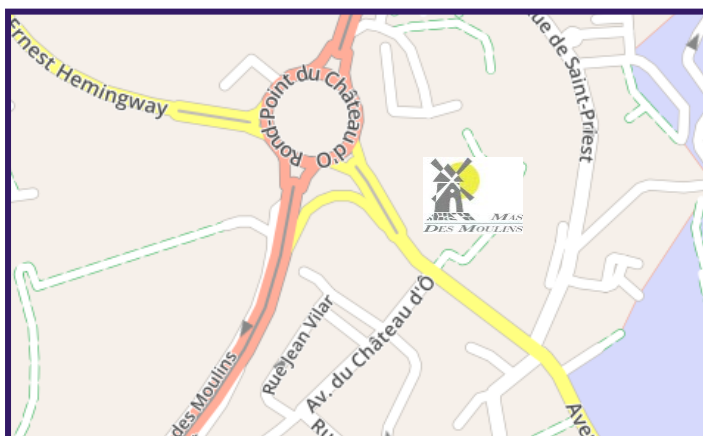
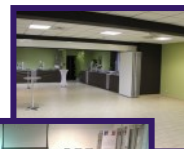
Coordonnées GPS :
 N43°34'43" E3°52'46"



Site Mas des Moulins



Mas des Moulins
 2452 Avenue du Père Soulas - 34090 Montpellier
 Tél. 04 67 52 45 33



2452 Avenue du Père Soulas
 34090 Montpellier

Tramway : 5 minutes à pied
 de l'arrêt de tramway
 « Château d'Ô »

Coordonnées GPS :
 N43°37'47.0"N E3°50'40.4"



Restauration et hébergement

Restauration et hébergement sur le site EPE 34

Pour les stages qui se dérouleront dans les locaux de l'EPE 34, quatre restaurants sont accessibles à pied et trois hôtels se trouvent à proximité.



A côté de l'EPE 34 (50 mètres) :

KYRIAD HÔTEL
25 Rue du Puech Radier
34970 Lattes
<https://www.kyriad.com/fr/hotels/kyriad-montpellier-sud>
Tél. 04 67 92 32 41

A proximité de l'EPE 34 (inférieur à 2 kms) :

CAMPANILE MONTPELLIER SUD
381 Avenue Du Mas D'Argeliers
34070 Montpellier
Tél. 04 67 34 14 00

IBIS BUDGET MONTPELLIER SUD
1 Chemin de Saint-Hubert
34970 Lattes
Tél. 08 92 68 32 74

Ecole des Parents et des Educateurs de l'Hérault

260, rue du Puech Radier
34970 LATTES-MONTPELLIER

Tél. 04 67 03 43 58

Mail : contact@epe34.com

www.epe34.com



Restauration et hébergement sur le site du Mas des Moulins

Pour les stages qui se dérouleront sur le site du Mas des Moulins, restaurant d'économie sociale et solidaire est ouvert sur place du lundi au vendredi de 11h30 à 13h45.



Hôtels se trouvant à proximité du Mas des Moulins (inférieur à 2 kms) :

HÔTEL LAPEYRONIE

80 rue des Petetes
34090 Montpellier
Tél. 04 67 34 14 00

HÔTEL LES TROËNES

817 avenue Emile Bertin Sans
34090 Montpellier
Tél. 04 67 04 07 76

Chambre d'Hôte - Couette et café

55, Impasse neuf
34000 Montpellier
Tél. 06 70 99 06 84

Conditions générales de vente

Objet et champ d'application

Suite à la commande d'une formation le Client accepte sans réserve les présentes conditions générales de vente.

Documents contractuels

A la demande du Client, EPE 34 lui fait parvenir en double exemplaire une convention de formation professionnelle continue telle que prévue par la loi. Le client engage EPE 34 lui en retournant dans les plus brefs délais un exemplaire signé et portant son cachet commercial. Une inscription est définitivement validée lorsque le présent document dûment signé et le chèque d'acompte sont reçus par nos services. Pour les formations intra, le responsable des plannings de l'EPE 34 convient avec le Service Formation du Client des modalités (lieux, dates et horaires) des séances de formation. A l'issue de cette formation, une attestation de présence est adressée au Service concerné du Client.

Prix, facturation et règlement

Nos tarifs ne sont pas soumis à TVA. Sauf mention contraire, ils comprennent les frais de déplacement et de bouche du formateur. Toute formation commencée est due en totalité. Les factures sont payables par virement ou par chèque, sans escompte et à l'ordre d'EPE 34 à réception de facture à l'issue de la prestation. En cas de non-paiement d'une facture venue à échéance, après mise en demeure restée sans effet dans les 8 jours ouvrables, EPE 34 se réserve la faculté saisir la juridiction compétente afin d'obtenir les sommes dues majorées des intérêts de retard.

Règlement par un OPCA

En cas de règlement de la prestation pris en charge par l'Organisme Paritaire Collecteur Agréé (OPCA) dont il dépend, il appartient au Client de :

- faire une demande de prise en charge avant le début de la formation et de s'assurer l'acceptation de sa demande;
- Transmettre toutes les informations nécessaires au bon déroulement du suivi administratif du dossier (accord de prise en charge, contrat de prestation de service, procédure de règlement de l'OPCA...)
- s'assurer de la bonne fin du paiement par l'organisme qu'il aura désigné. En cas de paiement partiel du montant de la formation par l'OPCA, le solde sera facturé au Client. Si EPE 34 n'a pas reçu la prise en charge de l'OPCA au 1er jour de la formation, le Client sera facturé de l'intégralité du coût de la formation.

Non réalisation de la prestation de formation et report de l'action de formation

Toute annulation par le Client doit être communiquée par écrit.

En cas de renoncement par le Client à moins de 30 jours francs avant le début de la prestation, EPE 34 est autorisée à percevoir 40% du prix total de la prestation au titre de dédommagement.

En cas de renoncement par le Client le jour de la prestation ou en cas de réalisation partielle, les prestations non réalisées restent dues au titre de dédommagement, hors cas de force majeure dûment reconnue.

Pour les formations intra, si une annulation intervient avant le début de la prestation et que l'action de formation est reportée dans un délai de 12 mois à compter de la date de la commande, la totalité du règlement du client sera portée au crédit du Client sous forme d'avoir imputable sur une formation future. Si aucun report n'a été effectué dans ce délai de 12 mois le règlement restera acquis à EPE 34 à titre de dédommagement. Pour les formations inter, l'action de formation ne peut être reportée.

Conditions d'annulation et de report d'une séance de formation

Le Client peut annuler une séance de formation intra dans la mesure où cette annulation survient au moins 1 mois avant le jour et l'heure prévus. Toute annulation d'une séance doit être communiquée par e-mail à l'adresse contact@epe34.com. La séance peut ensuite être reportée selon le planning du formateur.

Pour les formations inter, les séances de formation ne peuvent être reportées.

Remplacement d'un participant

Au moins 30 jours avant le démarrage de la formation, l'EPE 34 offre au Client la possibilité de remplacer le Stagiaire empêché par un autre participant ayant le même profil et les mêmes besoins en formation (sous réserve de l'accord éventuel de l'OPCA pour les prestations prise en charge.)

Moins de 30 jours avant le démarrage de la formation le Stagiaire empêché sera inscrit comme « Absent » et aucun remplacement ne pourra être accepté. Si un Stagiaire supplémentaire se présente à la formation, il donnera lieu à facturation.

Informatique et libertés

Les informations à caractère personnel qui sont communiquées par le Client à EPE 34 en application et dans l'exécution des formations pourront être communiquées aux formateurs et services administratifs de EPE 34 pour les seuls besoins desdites formations, ils ne seront jamais cédés à titre commercial. Le Client peut exercer son droit d'accès, de rectification et d'opposition conformément aux dispositions de la loi du 6 janvier 1978.

Obligation de non sollicitation de personnel

Le Client s'engage à ne pas débaucher ou embaucher le personnel de l'EPE 34 ayant participé à l'exécution du contrat, pendant toute la durée de celui-ci et pendant les deux années civiles qui suivront la cessation des relations contractuelles. En cas de non-respect de la présente obligation, le Client devra verser à EPE 34 à titre de clause pénale une indemnité égale à douze fois le dernier salaire, charges patronales en sus, du salarié indûment débauché.

Attribution de compétence

Tous litiges qui ne pourraient être réglés à l'amiable seront de la COMPÉTENCE DU TRIBUNAL DE MONTPELLIER.

Election de domicile

L'élection de domicile est faite par EPE 34 à son siège social au 260 rue du Puech Radier – 34970 LATTES.



Formations INTRA

Inter

Les formations intra-établissements s'adressent spécifiquement aux professionnels qui travaillent dans une même structure, publique ou privée (associations, organismes, collectivités territoriales, établissements et services divers).

Une formation intra peut contribuer à renforcer des valeurs associatives, ou encore, une culture d'entreprise, à soutenir une dynamique d'équipe. Elle peut aussi accompagner une phase d'adaptation et de changement, permettre l'intégration de nouvelles pratiques.

L'EPE 34 qui s'appuie sur son Conseil Scientifique, ainsi que sur celui de la FNEPE, a développé un véritable savoir-faire dans le domaine de la création d'actions de formation à partir des demandes qui lui sont soumises. La totalité des thèmes proposés par les formations inter (axes 1,2 et 3) sont transposables et modulables sous la forme de formations intra.

A quelles structures s'adressent les formations intra-établissements de l'EPE 34 ?

- Les associations de soutien à la parentalité ;
- Les structures d'accueil petite enfance ;
- Les structures d'animation (centres sociaux, centres sociaux-culturels, centres de loisirs) ;
- Les établissements médico-sociaux ;
- Les établissements socio-éducatifs ;
- Les services enfance-jeunesse des collectivités ;
- Les établissements scolaires ;
- Les entreprises de l'Economie Sociale et Solidaire (ESS) ;
- Les entreprises, notamment dans le cadre de leurs politiques Qualité de Vie au Travail (QVT) ou Responsabilité Sociétale des Entreprises (RSE) ;
- ...

Objectifs des formations intra

Les formations intra répondent aux besoins spécifiques d'un établissement grâce au choix de thématiques adaptées et contextualisées.

Elles permettent de :

- Développer des compétences collectives pour une meilleure qualité du service rendu aux publics accueillis ;
- Préparer et accompagner des changements, renforcer la motivation autour de projets communs ;
- Développer des relations constructives entre les participants et soutenir le climat de confiance et d'appartenance au sein des équipes.

Conception et organisation sur mesure

- L'écoute et l'étude approfondie de la demande ;
- L'élaboration et la validation d'un projet pertinent adapté aux besoins des personnes et des structures ;
- Le devis établi sur la base d'un coût forfaitaire ;
- La prise en compte des contraintes et priorités de l'organisme demandeur pour organiser lieux, rythmes, dates, horaires, effectifs et composition des groupes ;
- L'animation, assurée par un praticien expérimenté ;
- Les modalités de bilan et d'évaluation à l'issue de la formation.

Exemples de stages de formation intra déjà réalisés

- Les technicien de l'intervention sociale et familiale (TISF) et la pratique des visites médiatisées ;
- Le cadre et la dynamique de groupe ;
- Traiter les émotions et les représentations dans la dynamique relationnelle ;
- L'accompagnement des familles avec l'outil systémique ;
- Accueil et soutien à la parentalité au sein d'une structure petite enfance ;
- L'approche émotionnelle dans la prise en charge des enfants dits « difficiles » ;
- La bientraitance au sein d'une structure petite enfance ;
- Assistantes maternelles : Gestion de la distance relationnelle dans les relations d'accueil difficiles.

Exemples de thèmes

- L'observation : un outil pour améliorer les pratiques professionnelles ;
- Quelles limites donner à l'enfant pour sa socialisation ;
- L'entretien d'aide dans le travail social ;
- Travailler en équipe ;
- Réactualiser le projet pédagogique ;
- Les étapes majeurs de développement psycho-affectif du jeune enfant ;
- Accueil, séparations et retrouvailles en structure multi-accueil ;
- Le sommeil de l'enfant ;
- Le jeune enfant et la nourriture ;
- Le jeu chez l'enfant ;
- Les écrans et leurs impacts ;
- Accompagner un projet de Lieu d'Accueil Enfants Parents (LAEP) ;
- Distinguer et relier fonction accueil et fonction parentale.

Responsable pédagogique : Maud FRECHOU

Tél. 06 22 25 10 23 - Mail: formation@epe34.com

Ecole des Parents et des Educateurs de l'Hérault

260, rue du Puech Radier
34970 LATTES-MONTPELLIER

Tél. 04 67 03 43 58

Mail : contact@epe34.com

www.epe34.com



Analyse des pratiques professionnelles

Depuis de nombreuses années, l'Ecole des Parents et des Educateurs de l'Hérault s'est forgée une solide expérience auprès de différentes structures et associations : Protection de l'Enfance, handicap, Relais d'assistantes maternelles, accueil petite enfance, Protection Judiciaire de la Jeunesse, animation, médico-social.

L'analyse des pratiques professionnelles est un outil essentiel pour :

- Aider les professionnels à retrouver leur sentiment de sécurité, leur confiance en eux et leurs capacités d'empathie ;
- Favoriser l'adaptation et l'évolution des pratiques aux problématiques rencontrées.

A
P
P

Les objectifs

L'analyse des pratiques professionnelles, un espace confidentiel de parole et d'écoute pour les professionnels, qui favorise :

- La coopération et l'entraide, la recherche constructive, la réassurance en s'appuyant sur sa propre expérience et sur ses propres ressources ;
- La mise à distance et la régulation des émotions en jeu dans la relation au public accueilli et accompagné ;
- L'intelligence collective, l'appropriation de nouveaux savoirs ou de nouvelles représentations ouvrant sur des changements dont chacun devient acteur ;
- Le renforcement des valeurs associatives, ou encore, d'une culture d'entreprise ;
- Le soutien d'une dynamique d'équipe, et l'accompagnement d'une phase d'adaptation et de changement par l'intégration de nouvelles pratiques.

La méthode de travail

L'analyse des pratiques professionnelles est une démarche fondée sur l'analyse d'expériences professionnelles, récentes ou en cours, présentées par les participants dans le cadre d'un groupe fermé et contractuel composé de personnes exerçant dans le même domaine.

Il est proposé aux participants de parler de leur pratique professionnelle à partir de situations concrètes et vécues. Ils sont, sur cette base, invités à procéder ensemble à un travail d'analyse avec l'aide d'un intervenant extérieur, psychologue, formé à la supervision des pratiques.

L'intervenant en analyse des pratiques professionnelles aide les professionnels à mobiliser leurs ressources, réguler leurs émotions, questionner leurs représentations, affiner leur point de vue et s'orienter vers des solutions adaptées.

Maud FRECHOU

**Chef de service Formation Continue
& Analyse des pratiques professionnelles**

Tél. 06 22 25 10 23 - Mail: app@epe34.com

Ecole des Parents et des Educateurs de l'Hérault

260, rue du Puech Radier
34970 LATTES-MONTPELLIER

Tél. 04 67 03 43 58

Mail : contact@epe34.com

www.epe34.com

L'organisation

Chaque projet d'analyse des pratiques professionnelles fait l'objet d'une étude approfondie et d'une organisation concertée :

- **Nombre, rythme des séances** : ils dépendent des attentes de l'organisme demandeur, des problématiques rencontrées et des budgets consacrés à l'action. Il s'agit le plus souvent de demi-journées ou de séances de 2 heures espacées de 4 à 6 semaines ;
- **Lieux des séances** : elles peuvent se dérouler dans les locaux de l'organisme demandeur, dans ceux de l'EPE 34 ou sur un site tiers ;
- **Effectif et composition du groupe** : ils sont à déterminer en concertation avec l'organisme demandeur ;
- **Règles de fonctionnement** : des règles de confidentialité, de fonctionnement déontologique et des modalités de bilans et d'évaluations sont fixées préalablement.

L'analyse des pratiques professionnelles peut faire l'objet d'une prise en charge dans le cadre de l'Organisme Paritaire Collecteur Agréé (OPCA) de l'établissement concerné.

Animations Ateliers Conférences

Animations

L'EPE propose aux parents et aux professionnels d'échanger, de débattre, de construire ensemble, autour des grands sujets qui traversent le monde éducatif contemporain :

Co éducation, éducation bienveillante, neurosciences et éducation, parentalité et pauvreté, rôles parentaux et genre, l'enfant dans un monde d'écrans, les adolescents aujourd'hui, le dialogue famille-école, l'enfant endeuillé, ...

Ce sont au total entre 150 et 200 actions collectives réalisées chaque année.

Les animations se déclinent sous de multiples formes et s'adaptent aux projets

Cafés des Parents®

Conférences

Groupes de discussion

Débats, cinés-débats

Théâtre Forum

Jeux pédagogiques

Ateliers « Faber et Mazlish »

...

Pour les enfants, les adolescents et les jeunes

« Soirées tchathe »

Ateliers « créativité-bien-être »

Ateliers « estime de soi-bien-être »

...

Chaque projet d'animation collective fait l'objet d'une étude spécifique.

Pour toute information contacter :

Blandine SAGOT

Tél. 04 67 03 43 58 - Mail : contact@epe34.com

Ecole des Parents et des Educateurs de l'Hérault

260, rue du Puech Radier
34970 LATTES-MONTELLIER

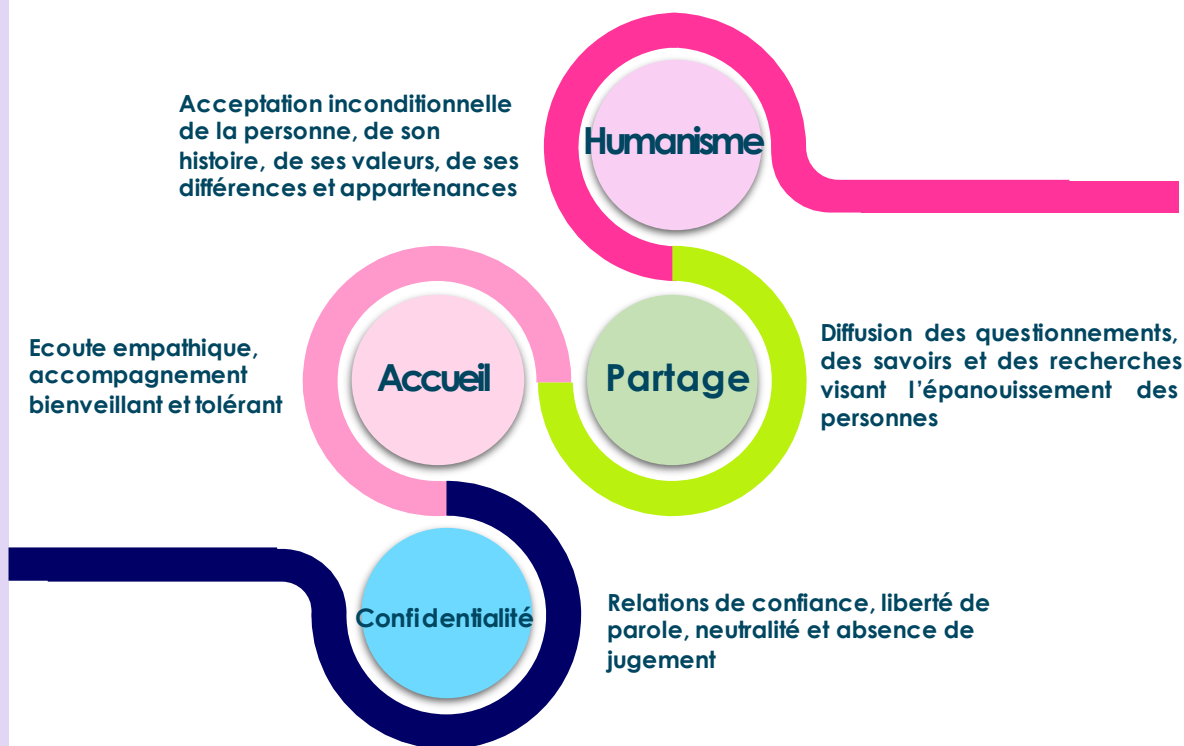
www.epe34.com

Les valeurs et les missions de l'EPE de l'Hérault

Valeurs

Créée en 1991, l'**Ecole des Parents et des Educateurs de l'Hérault** s'inscrit dans une démarche d'éducation populaire.

Regroupée au sein d'un **réseau d'intérêt public** (FNEPE), les EPE partagent les mêmes valeurs :



Missions des EPE

- Contribuer à **rendre acteurs** de leur vie les parents et les jeunes
- **Accompagner le développement** de l'enfant et de l'adolescent
- **Favoriser le dialogue** dans le groupe familial
- **Accompagner** les moments de crise dans la famille
- **Participer à la formation** des professionnels de l'éducation et du secteur sanitaire et social confrontés aux mutations complexes et profondes du groupe familial et de son environnement

Présentation en ligne de l'EPE de l'Hérault

En scannant ce QR Code, vous accéderez directement à une présentation en ligne de l'**Ecole des Parents et des Educateurs de l'Hérault**.



Revue éditée par la Fédération Nationale
des Ecoles des Parents et des Educateurs

L'école
parents



Flashez pour accéder
à la version en ligne !

www.epe34.com

EPE de l'Hérault
260, rue du Puech Radier
34970 LATTES

Tél 04 67 03 43 58