



Parent'aise

le Réseau de la Parentalité

Programme

Février

Juin

2
0
1
9



Maison de l'Enfance & de la Jeunesse

Communauté de Communes Lodévois & Larzac
129 Avenue du 11 Novembre - Lodève
Tel : 04 11 95 02 00 / enfancejeunesse@lodevoisetlarzac.fr



@MaisonEnfanceJeunesse





Anne Marie FABRE

Vice-Présidente de la
CC Lodévois et Larzac
Déléguée à l'Enfance & Jeunesse

Le « métier de parents » est un des plus beaux mais aussi un des plus difficiles qui soit, à la fois gratifiant et lourd de responsabilités !

La parentalité, c'est un peu plus que « le simple fait » d'être parent, c'est prendre ce rôle au sérieux pour préparer son enfant à devenir un adulte conscient, responsable, bien dans sa peau et à l'aise dans ses relations affectives et sociales. Parfois, l'amour et toutes les bonnes intentions ne suffisent pas. Il peut être complexe de faire face à des situations auxquelles nous n'avons pas été préparées : colères, caprices, chagrins, indiscipline, disputes entre frères et sœurs etc. Dans ces moments où nous ne savons pas vraiment comment réagir, l'échange et le partage d'expériences nous permettent de trouver de l'inspiration pour aborder les situations sous un autre angle.

La Communauté de Communes et ses partenaires sont heureux de soutenir ces initiatives qui répondent aux attentes des familles. Conscients des inégalités qui subsistent, nous savons qu'il est nécessaire d'adapter notre politique sociale aux différentes configurations familiales et aux besoins qu'elles génèrent.

Voilà pourquoi, le service Enfance & Jeunesse de la CCI&L a lancé depuis quelques années « Parent'aise ». L'occasion de réunir les enfants, parents et grands-parents autour de rencontres, d'échanges, d'ateliers et d'animations. Durant ces 5 mois, vous pourrez trouver des temps forts à vivre en famille et des professionnels à votre écoute. Les animations proposées seront placées sous le signe de la convivialité et du partage.

« ... deux convictions incontournables et complémentaires restent, pour moi, aujourd'hui, tout aussi vives et d'actualité : une société n'a de valeur qu'en fonction des moyens qu'elle choisit de donner à ses enfants pour se construire ; les mutations récentes, rapides et profondes subies par la nôtre, doivent générer fondamentalement des réponses nouvelles en matière d'accueil des jeunes enfants et d'accompagnement de la fonction parentale. » Jean Epstein



Parent'Aise, le réseau de soutien à la parentalité réunit l'ensemble des acteurs associatifs (professionnels ou bénévoles) et institutionnels qui mènent des actions en lien avec la parentalité sur le territoire du Lodévois et Larzac (cf présentation pages 16 à 33).

Ce réseau, initié par la Communauté des Communes du Lodévois et Larzac adhérant à « Parentalité 34 », est animé par le service Enfance & Jeunesse. C'est un ensemble d'acteurs reliés par des interactions sociales régulières sous forme de rencontres, d'échanges et de collaborations en vue d'enrichir des actions/projets en direction des familles. Le travail en réseau contribue à l'enrichissement du travail de chacun.

L'objectif du réseau est que les professionnels créent du lien, mutualisent leurs moyens afin d'accompagner au mieux les familles, les informent sur les ressources du territoire et les accompagnent dans leur rôle de parents.

- **Offrir** la possibilité aux familles de questionner des professionnels, approfondir des connaissances sur une éducation bienveillante et partager des outils, des clefs afin d'agir auprès des enfants et des jeunes.

- **Favoriser** l'échange et le partage entre professionnels, entre parents, entre parents/professionnels, entre parents/enfants avec et pour les parents lors de manifestations conviviales, d'ateliers, de cafés parents, conférences, soirées ciné débats et des moments de jeux.

- **Veiller** à une cohérence d'intervention et de complémentarité sur le territoire, permettant une meilleure lisibilité pour les parents à travers une communication commune.

Ces animations sont gratuites et ouvertes à tous.



La Direction Enfance & Jeunesse de la CCL&L met en œuvre la politique enfance-jeunesse à travers de nombreux événements et l'animation des différents services dédiés aux parents, enfants et jeunes.

Multi Accueil Collectif et familial

Dans le cadre de l'accueil collectif, les parents peuvent bénéficier d'un accueil régulier, occasionnel et d'urgence. L'accueil familial a la particularité de proposer un accueil au domicile d'une assistante maternelle agréée mais salariée de la collectivité et faisant partie intégrale de l'équipe. La directrice, infirmière puéricultrice et une éducatrice de jeunes enfants rendent visite régulièrement aux assistantes maternelles et leur apportent le soutien et l'écoute nécessaires. Tout au long de l'année, une équipe de 20 professionnelles s'attache à assurer les missions du Multi-Accueil.

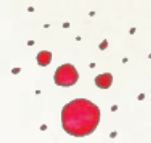
Relais d'Assistant(e)s Maternel(le)s et Guichet Unique

Les Relais Assistant(e)s Maternel(le)s, appelés souvent sous leur acronyme RAM, ont été créés entre autre pour rompre l'isolement des professionnelles de l'accueil individuel du jeune enfant. Deux idées fortes : les accompagner dans l'exercice de leur métier et participer à leur professionnalisation.

L'animatrice du RAM, éducatrice de jeunes enfants de formation, organise des animations collectives pour les enfants : des moments ludiques et conviviaux en présence et sous la responsabilité de l'assistant(e) maternel(le) qui leur permettent de rencontrer d'autres enfants et d'autres adultes et de découvrir différentes activités. Le RAM du Lodévois et Larzac est itinérant et va à la rencontre des assistant(e)s maternel(le)s sur l'ensemble du territoire.

L'animatrice du RAM reçoit les parents ou futurs parents à la Maison de l'Enfance et Jeunesse. C'est un accueil individualisé sur rendez-vous, afin de les accompagner dans leurs démarches administratives de parents employeurs et de les informer sur les aides auxquelles ils peuvent prétendre. Elle propose une liste actualisée des places disponibles chez les assistant(e)s maternel(le)s agréé(e)s.

Elle les accueille aussi pour échanger sur les questions éducatives ou relationnelles et peut leur proposer de participer à des animations et des conférences.



Enfin le RAM du Lodévois et Larzac a aussi la mission de guichet unique et reçoit tous les parents en recherche d'une solution de garde. Il informe sur les différents modes d'accueil des jeunes enfants âgés de 0 à 6 ans afin de trouver celui qui est le plus adapté à la situation des parents.

Les Accueils de Loisirs Périscolaires (ALP)

L'accueil de loisirs périscolaire (ALP) est un service proposé aux familles. L'accueil de loisirs est entre la famille et l'école, en relation privilégiée avec les enseignants et les parents. Cette situation en fait un interlocuteur stratégique ayant une bonne connaissance du territoire, de ses réseaux, de ses acteurs et de ses réalités. Il peut, dans un contexte politique volontaire, passer du statut d'un service de garde d'enfants à celui d'un véritable levier de développement de son territoire qu'il soit quartier, commune ou intercommunalité.

Les accueils collectifs de mineurs sont des lieux éducatifs de détente et de découverte, de préparation à la citoyenneté, complémentaires de la famille et de l'école. Ils répondent aux besoins et aux rythmes de chaque enfant. C'est aussi un lieu d'accueil, d'éveil et de socialisation pour les enfants âgés de 2 ans et demi à 17 ans.

Les Accueils de Loisirs Sans Hébergement (ALSH)

L'accueil de loisirs sans hébergement propose d'accueillir les enfants à l'occasion de leurs temps de loisirs. Les ALSH suggèrent des activités de loisirs à des enfants âgés de 2 ans 1/2 à 17 ans, ce qui permet aux parents de concilier vie professionnelle et vie de famille.

L'ALSH permet aux enfants de découvrir et de s'approprier leur environnement quotidien. Les enfants fréquentent ainsi les parcs et jardins, la piscine, le musée, la médiathèque, etc. L'enfant participe pleinement aux activités et décide de ce qu'il veut faire. Le rôle des animateurs est de favoriser les initiatives des enfants.

Service Médiation

(1 rue de la sous préfecture à Lodève)

Il a pour but d'intervenir auprès des jeunes, des parents ou des citoyens pour faciliter la circulation d'information, éclaircir ou rétablir des relations. Ce tiers neutre, indépendant et impartial, est appelé médiateur.

TEMPS FORT

Samedi 2 février 2019

Familles en Fête

LODEVE de 10h à 17h

Au programme : Ateliers conte, musique, tyrolienne, balade à poney, espace jeux, peinture participative, activités physiques et ludiques et bien plus encore... à vivre en famille !

10h à 17h

Tir à l'élastique en famille

Pour les + 6 ans et les adultes / Animé par Hérault Sport

Lieu : Place Francis Morand

10h à 12h30 Quatre ateliers de 30 mn en famille.

Sensibilisation à la langue des signes pour bébés sous forme de comptines signées.

Tout public / animé par l'association Adapt et signe

Lieu : Mairie (salle du Peuple)

12h : discours des élus suivi d'un apéritif sans alcool

12h30 : repas partagé - soupe et pizzas

10h à 14h30

Animation four à pizza. Faire et partager des pizzas cuites au feu de bois.

Soupe offerte réalisée par les familles à l'atelier Colimaçon. Ingrédients fournis par le service Enfance Jeunesse.

Tout public / animé par l'association Terre contact

Lieu : Place Francis Morand

10h à 17h

Grande tyrolienne pour tester les grands frissons !

Public + 6 ans / animé par l'association Par Ci, Par Là

Lieu : Parc municipal





11h à 17h Animations et exposition autour de l'**éducation émotionnelle et relationnelle** parents/enfants.

Tout public / Animé par l'association Grand'Dire Ensemble

Lieu : Stand sur les Allées de la Résistance

11h à 12h30 Spectacle "Histoires à manivelle".

4 animations contées musicales. Un solo de chant et de conte accompagné par le bourdon d'une drôle de boîte à histoire entraîne les tout petits dans un voyage imaginaire.

Public 0-6 ans / 15 enfants maxi par séance./ Animés par l'association Audiation Institute France

Lieu : Espace Marie-Christine Bousquet (salle du conseil)

14h à 15h Spectacle « Passeur de Sons »

Présentation d'instruments du monde entier : instruments à cordes, à vent et percussions. Sébastien Belin vous parlera de leurs origines, des méthodes de fabrication et de leurs techniques de jeu.

Tout public / Proposé par l'association L'Atelier

Lieu : Espace Marie-Christine Bousquet (salle du conseil)

14h à 17h Initiation au Rugby

A partir de 6 ans / Animée par l'association Rebonds

Lieu : Allée de la Résistance

14h à 17h Escape Game :

1 équipe, 1 lieu, 30 mn pour en sortir : un savant mélange d'objets à trouver, d'énigmes à résoudre, plein de surprises à découvrir...A partir de 11 ans / organisé par l'Espace Jeunes.

Lieu : Mairie (salle des réceptions)



(SUITE) Samedi 2 février 2019

Familles en Fête



14h à 17h Jouons, jouons...

Trois espaces de jeux avec participation des parents dans l'animation et le jeu avec les enfants.

Espace « cabane à jouer » : objets recyclés divers mis à disposition des enfants pour construire leur imaginaire.

Espace « jeux symboliques » : composé d'un marché, cuisine, restaurant pour jouer.

Espace « grands jeux surdimensionnés ».

Tout public / animés par la Compagnie des Jeux

Lieu : Place Francis Morand

14h à 17h

Balade à poney

Public enfants / Proposée par le Centre d'équitation Lodèvois-Salagou.

Lieu : Parc municipal

14h à 17h

Espace Ring « Swing and Boxe »

Tout public / organisé par les adolescents de l'Espace Jeunes.

Lieu : Place Francis Morand

14h à 17h

Réalisation d'une fresque autour du thème « Mon territoire demain ».

Tout public / Animée par l'association Aratousages

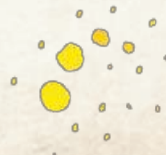
Lieu : Allée de la Résistance

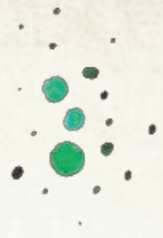
15h30 à 16h10

Lise Moyne présente un **spectacle musical interactif** sur le thème des oiseaux.

Durée 40 mn / Public 0 à 5 ans – 15 à 20 enfants maximum

Lieu : Espace Marie-Christine Bousquet (salle du conseil)





15h à 16h30

Théâtre forum.

Théâtre interactif qui permet par le biais du jeu théâtral de faire émerger la parole et la réflexion autour d'un thème choisi.

Participation adultes seuls ou en famille, enfants de + 8 ans

Animé par Béatrice Alvard de l'association E.P.E 34

Lieu : Mairie de Lodève (salle des conférences)



TOUTE LA JOURNEE

De 10h à 17h

Petite restauration : vente de crêpes, café, thé, boisson, par l'association « Les Petites Mains » (parents du multi-accueil)

Animations gratuites

Soupe gratuite, four à pizzas et **repas partagé**

Attention, les enfants sont sous la responsabilité des parents pour toutes les activités et animations.





vendredi 5 avril 2019

Familles en Fête

SAINT MAURICE DE NAVACELLES

**Des animations conviviales destinées aux familles.
Des temps chaleureux pour jouer avec votre (ou vos) enfant(s).**

16h30 à 18h

Karaoké en famille

Lieu : Accueil de Loisirs

16h45 à 18h

Chasse aux trésors enfants parents

Départ de l'accueil de loisirs de Roqueredonde, direction le Caylar pour terminer à Saint Maurice de Navacelles.

18h à 19h30

Espace Grands Jeux du Monde

Venez jouer en famille !

Animé par la Compagnie des Jeux

Lieu : Devant la salle des fêtes

19h30 à 20h15

Spectacle Cirque acrobatique burlesque « ENTRE LE ZIST ET LE GESTE » de la Compagnie Cirque Content Pour Peu.

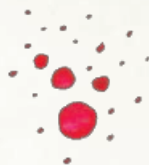
Le cinéma muet et burlesque de Charlie Chaplin n'est pas loin, les situations absurdes se bousculent, les malentendus s'enchaînent de manière loufoque car il faut continuer coûte que coûte. Alors, tantôt perdu, tantôt opportuniste, on invente, on dérive, on rebondit. Et on rit !...

Tout public (dès 5 ans)

Lieu : Salle des fêtes



**Rencontres, échanges, partages, jeux et spectacle
pour les parents, grands parents et enfants...
Ambiance conviviale !**



20h30 à 22h30

Soirée jeux

Tout public/ Animée par la Compagnie des jeux

Lieu : Salle des fêtes

TOUTE LA SOIREE

Petite restauration : Buvette et grignotage avec l'association « Les ficelles » : sandwiches, crêpes, gâteaux...

Animations gratuites

Atelier **four à pizza** de l'association « Terre contact » où les habitants sont invités à venir faire (ingrédients fournis) et partager des pizzas cuites au feu de bois.

Spectacle Entre le Zist et le Geste





15 au 19 avril 2019

Semaine Moins d'écran

Bouger plus, Manger mieux !

SOUBES et ST ETIENNE DE GOURGAS

Diminuer le temps passé devant les écrans et augmenter la pratique d'activités physiques des enfants et des parents, mieux manger...

Cette année, l'accent sera particulièrement mis sur les écrans et leur surconsommation avec les incidences sur la santé et l'environnement.

Des activités ludiques de sensibilisation dans les accueils de loisirs et des soirées d'échanges en famille.

Lundi 15 avril

Jeux sur le thème de l'alimentation et les écrans

Mardi 16 avril de 19h à 21h

Soirée spectacle interprétée par les enfants

Théâtre et comédie musicale

" La petite chenille dans l'espace " et "Le robot et les humains".

Jeudi 18 avril de 18h30 à 20h

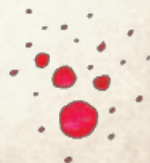
Escape Game

1 équipe, 1 lieu, 1 heure pour en sortir...

Un savant mélange d'objets à trouver, d'énigmes à résoudre, plein de surprises à découvrir ...

Vendredi 19 avril

Soirée jeux en famille : « La tête et les jambes »



La « Semaine moins d'écran, bouger plus, manger mieux » se déroulera dans les Accueils de Loisirs Périscolaires de Soubès et de Saint-Étienne-de-Gourgas. Pour tout renseignement sur les horaires et lieux, contactez ALP de Soubes : 04 67 44 24 74 ALP de Saint Etienne : 09 70 26 08 47



TEMPS FORT

Mercredi 5 juin 2019

Fête du Jeu

LODEVE de 9h30 à 18h

Fête du jeu, évènement incontournable de la vie lodévoise où chacun trouve sa place !!!

Venez découvrir et partager des jeux pour tous, petits et grands, seul ou en famille.

Jeux d'éveil et sensoriels, jeux de société et de construction, jeux d'adresse et d'univers, sont à votre disposition pour passer un moment chaleureux avec votre (ou vos) enfant(s).

Animée par la Compagnie des Jeux, Hérault Sport, en partenariat avec la Maison de l'Enfance et de la Jeunesse et les acteurs du réseau Parent'aise.

Ouvert à TOUS.

ENTREE GRATUITE

Lieu : Esplanade rue de la sous préfecture – Lodève.



Samedi 15 juin 2019

« Bouger avec plaisir »

LODEVE de 9h à 14h

Matinée multi-activités "Bouger avec plaisir" organisée par le multi-accueil collectif et familial, le Relais d'Assistants Maternels avec la participation des partenaires du Réseau Parent'aise.

Moments récréatifs et conviviaux dans un lieu intergénérationnel propice au partage.

Vide grenier et repas (frites/grillades) organisés par l'EHPAD l'Ecureuil et l'association "Casse noisette".

Petite restauration : buvette et gâteaux avec l'Association "Les petites mains" parents du multi-accueil.

Ouvert aux parents et enfant de 0 à 5 ans

ENTREE GRATUITE

Lieu : Parc de l'EHPAD l'Ecureuil, avenue de la République





« Résurgence, saison des arts vivants » est une programmation itinérante portée par le service Culture de la Communauté de Communes Lodévois et Larzac, en lien avec les associations et les bénévoles, avec le soutien des communes accueillantes.

Mardi 5 février à 19h

MANIPULATION POÉTIQUE - Cie Raoul Lambert

Magie mentale / 45min - dès 8 ans – Tarif unique 5€

Un spectacle pour partager, avec humour, notre propension naturelle à la crédulité, la manipulation et notre rapport au pouvoir.

Petites digressions sur l'art du doute, le pouvoir des mots et la représentation de la réalité.

Il est de rares cas où nous acceptons consciemment d'être manipulés.

Grâce à la magie, ces deux conférenciers sorciers vous proposent un pas de côté. Se laisser émerveiller pour mieux appréhender notre monde et explorer nos crédulités.

Lieu : Lycée J. Vallot - Lodève



Samedi 16 février à 14h15

RIPoste – Cie Le pOissOn sOluble

Marionnettes et objets / 50min - dès

6 ans – Tarif unique 4€

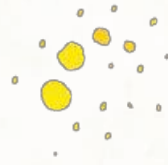
La Cie du Poisson Soluble a réussi un pari risqué :

Traiter du problème de l'expulsion et du vivre ensemble avec humour et tendresse.

Au recto, un immeuble vieillot où se froissent des habitants un brin timbrés. Entre plis postaux et repli sur soi, chacun vit dans sa boîte, sans vraiment correspondre... Au verso, le chantier de réhabilitation du quartier gagne du terrain et l'immeuble est menacé. Tous les recours sont balayés et les habitants vont devoir partir.



Pourtant, Linotte, du haut de ses 10 ans, a décidé de nous écrire une autre histoire, de nous raconter comment ces voisins pourraient s'affranchir de leur enveloppe de solitude pour signer une réaction commune...
Lieu : Cinéma Luteva - Lodève



Samedi 16 mars à 14h15

LE PETIT CHAPERON ROUGE - La Petite Compagnie
Théâtre

Tout public, dès 6 ans - 50 min - Tarif unique 4€

Dans une écriture très pure et une mise en scène étonnante, redécouvrez Le Petit Chaperon Rouge !

Et aujourd'hui, la petite fille, va, pour la première fois, faire toute seule le chemin jusqu'à la maison de sa grand-mère. Mais dans le bois, elle joue avec son ombre, s'égare, et rencontre... le loup. Une troublante balade entre rire et frayeur...

Le Petit chaperon rouge est une histoire qui fait grandir. Mais... grandir fait peur. Grandir c'est découvrir l'inconnu, apprendre à apprivoiser la peur et le désir... et le désir de peur. Le conte nous invite à traverser nos peurs, pour renaître du ventre du loup, essentiellement transformés. Spectacle accueilli avec le soutien de la ville de Lodève.

Lieu : Cinéma Luteva - Lodève



Samedi 30 mars à 14h15

BOUCLE D'OR ET LES TROIS OURS - Cie Arthema
Marionnettes

Pour les 2-5ans - 35 min - Tarif unique 4€

Un conte pas si classique plein de tendresse à partager en famille, la Cie Arthema nous laisse sous le charme !

On connaît tous l'histoire : une petite fille éblouissante par l'éclat de sa chevelure déboule dans la maison d'une famille ours ...

Mais d'où vient-elle? Pas de parents misérables perdant leur enfant dans la forêt .

Où va-t-elle ? Pas de palais, pas de Prince Charmant en vue ...

Non apparemment Boucle d'Or habite dans la forêt.

Boucle d'Or et les trois ours est une ode à la liberté, à l'ouverture d'esprit, à l'autre. Dans notre histoire Maman Ours attend un heureux événement, alors les chaises cassées, les jouets cassés c'est pas demain que ça va s'arrêter !

Rien de bien grave Papa Ours est bricoleur !

Spectacle accueilli avec le soutien de la ville de Lodève.

Lieu : Cinéma Luteva - Lodève



Vendredi 5 avril à 19h30

ENTRE LE ZIST ET LE GESTE - Cie Cirque content pour peu
Cirque acrobatique burlesque

Tout public dès 5 ans - 45 min – Gratuit

Un spectacle tout public où l'imprévu est privilégié et où le spectateur sans cesse surpris ne risque pas de s'ennuyer !

Entre le zist et le zest c'est ménager la chèvre et le chou, être mi figue mi raisin... Un bon point de départ pour deux acrobates désorientés qui, soudain, sont pris d'un terrible doute. Est-ce le bon zeste, la bonne figure ? Le cinéma muet et burlesque

de Charlie Chaplin n'est pas loin, les situations absurdes se bousculent, les malentendus s'enchaînent de manière loufoque car il faut continuer coûte que coûte. Alors, tantôt perdu, tantôt opportuniste, on invente, on dérive, on rebondit. Et on rit !...

Lieu : Salle des fêtes - Saint Maurice de Navacelles

*** retrouvez toutes les animations du 5 avril en page 10***

Samedi 13 avril à 14h15

OLE ! - Cie Elodie Hatton

Clown et flamenco

Salle du cinéma Luteva, Lodève

Tout public, dès 5 ans - 50 min - tarif unique 4€

Quand le clown rencontre le flamenco. Olé ! nous offre une performance drôle, décalée et époustouflante !

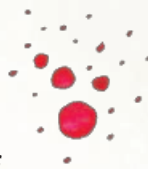
Dans une gare, un clown attend son train, excité par un voyage dont il rêve. Les trains passent, il les rate les uns après les autres. Au fond de la scène, un sac abandonné. Le clown s'interroge, s'approche, se méfie, imagine et n'y tenant plus finit par l'ouvrir.

Stupéfait, il en sortira toute la panoplie d'une danseuse de Flamenco. Chaque élément permettra à notre clown d'exprimer sa bêtise, sa maladresse et son imaginaire.

C'est un autre voyage qui commence alors, un voyage burlesque à la découverte de l'univers puissant et mystérieux du Flamenco.

"Olé !" Comme un cri fédérateur est le seul mot ou presque prononcé par ce clown à l'imagination sans limite.

Lieu : Cinéma Luteva - Lodève



LES ATELIERS FLEURY

Je suis parent, je fais comment ?



Le dispositif d'accueil et de scolarisation des enfants de moins de 3 ans de Lodève, les associations Grand'Dire Ensemble, la Cie des Jeux et l'École des Parents et des Éducateurs vous proposent, sur 3 dates différentes, un des 3 ateliers d'échanges ci-après.

Présence de membres du Réseau d'Aides Spécialisées aux Élèves en Difficulté (psychologue scolaire et maître E) et d'un médecin de l'Éducation Nationale.

Les MARDIS de 17H00 à 19H30

École Maternelle Fleury

Rue Fleury 34700 LODEVE

12 février

16 avril

21 mai

**Ouvert à TOUS les parents,
quel que soit l'âge de leurs enfants.**

Inscriptions souhaitées au 09 66 43 38 59.

Possibilité d'accueil des enfants en cas de besoin.

Atelier 1

L'autorité bienveillante

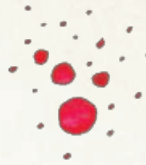
Valérie ORVAIN de l'association Grand'Dire Ensemble vous propose une soirée de réflexion entre parents et professionnels, sur le thème :

Quelle autorité pour accompagner l'enfant vers l'autonomie ? Et les émotions alors ?

Nous répétons et ils n'écoutent rien !

Nous sommes parfois démunis face aux crises et colères de nos enfants ; les petits hurlent et les grands claquent les portes. En partant de situations vécues, nous réfléchissons ensemble pour comprendre leurs comportements et explorer des outils simples pour réagir de façon adaptée.

Exemples concrets et questionnements seront bienvenus !



Atelier 2 JEU & JE

Vassilia CONIL LACOSTE de la Compagnie des Jeux anime une réflexion entre parents et professionnels, sur le thème : Valeurs et fonctions du jeu dans l'apprentissage et le développement de l'enfant.

Le jeu est le facteur essentiel dans le développement de l'enfant, c'est son espace privilégié d'expérimentation. Un espace de découverte et de plaisir pour grandir. Un moment autour du jeu, avec des jeux !

Sous forme d'ateliers-jeux et de discussions étayées, pour éclairer les comportements des enfants et s'équiper de clés pour agir dans le quotidien avec eux.

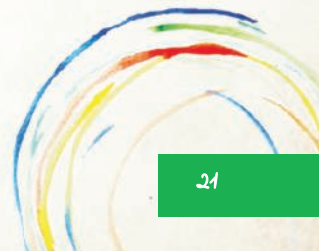
Atelier 3 Théâtre Forum

Béatrice ALVARD de l'École des Parents et Éducateurs de l'Hérault vous propose un théâtre-forum entre parents et professionnels sur le thème : L'empathie dans les relations parents/enfants. Quelles formes ça peut prendre au quotidien ?

Un spectacle interactif qui permet, grâce au jeu, de parler et de réfléchir autour d'un thème choisi.

Nous partirons de scènes de la vie quotidienne, quand ça bloque ou c'est compliqué.

L'animateur (le joker) est là pour que les spect'acteurs puissent trouver ensemble des solutions de façon parfois bien inattendues./ Il faut un minimum de 10 participants.



CAFE DES PARENTS

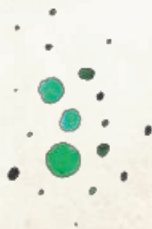


Le dispositif d'accueil et de scolarisation des enfants de moins de trois ans de Lodève propose des Cafés des Parents animés par Laurent PULINCKX (enseignant en charge du dispositif)

CAFE DES PARENTS de 14h15 à 15h45
École Maternelle Fleury
Rue Fleury 34700 LODEVE
Mardi 19 février 2019
Vendredi 29 mars 2019
Vendredi 5 avril 2019
Lundi 27 mai 2019
Jeudi 6 juin 2019

Ouvert à TOUS les parents,
quel que soit l'âge de leurs enfants.
Inscriptions souhaitées au 09 66 43 38 59.
Possibilité d'accueil des enfants en cas de besoin.

Moment de réflexion sur modèle d'ateliers d'échange pour 4 à 5 parents autour de questions éducatives et de l'école.
Des questions ouvertes proposées en trois séries et axées sur les points de vue de l'école, de l'enfant ou encore du parent.
Chacun pioche une question de chaque série, peut en écarter une au besoin, puis l'expose aux autres et formule sa proposition de réponse, avant que les autres puissent apporter un éclairage nouveau ...
Ambiance conviviale et non contraignante !

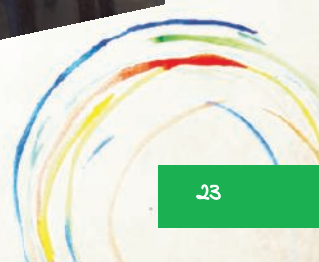




Mais, c'est quoi le dispositif d'accueil et de scolarisation des enfants de moins de trois ans ?

C'est :

- > une vraie classe dans une école maternelle, l'école maternelle Fleury pour tous les enfants de moins de 3 ans de Lo-dève, quel que soit le secteur scolaire.
- > Une classe à effectif limité, soit 20 élèves au maximum.
- > Une classe où l'on ne vient que le matin à condition d'avoir 2 ans le 2 septembre de l'année en cours.
- > Une rentrée décalée qui permet aux familles et à l'enseignant de se rencontrer pour convenir d'une organisation.
- > Plus de temps de rencontres et d'échanges (tables rondes, invitation des parents à participer à des activités de la classe, suivi du projet de l'élève).



MUSEE DE LODEVE



Le Musée de Lodève est porté par la Communauté de Communes Lodévois et Larzac.

Créatures insolites, animaux disparus, personnages attachants... Le Musée de Lodève propose, sur plus de 1000m², trois parcours à voir en famille.

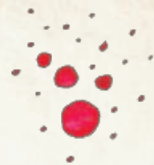
« **Traces du vivant** » : l'Histoire de la Terre sur 540 millions d'années, des premières formes de vie sur Terre aux requins géants en passant par les dinosaures.



« **Mémoires de pierres** » : les différentes techniques de sculpture et les personnages de Paul Dardé.

« **Empreintes de l'Homme** » : la vie quotidienne des sociétés pré-historiques, leurs outils, leurs croyances, les premiers villages, les dolmens...





PROGRAMME SPECIAL VACANCES SCOLAIRES

Samedi 23 février

Dimanche 10 mars

Samedi 20 avril

dimanche 5 mai

Visites, ateliers en famille...

Détails sur www.museedelodeve.fr



Musée de Lodève
Square Georges Auric
Tél : +33 (0)4 67 88 86 10
www.museedelodeve.fr





Parce que le jeu est une pratique culturelle facteur d'épanouissement de l'individu, de son développement et de sa socialisation, nous proposons à tous les âges de la vie de partager au travers de cette « découverte du jeu ».

Aller à la rencontre du jeu pour aller à la rencontre de l'autre, c'est en partie ce que la Compagnie des Jeux propose dans le quotidien de ses activités.

Atelier Ludique Familial « Un temps pour jouer »

Mardi et vendredi de 16h à 19h

Mercredi et vendredi 10h 12h

Venez jouer en famille !

Jeux d'éveil et sensoriels, jeux de société et de construction, jeux d'adresse et d'univers, sont à votre disposition pour passer un moment chaleureux avec votre (ou vos) enfant(s).



La Carriole à jeux dans le Lodévois et Larzac

Tous les mercredis de 14h à 16h

Villages du Lodevois et Larzac : Voir horaires et lieux sur le site www.compagniedesjeux.org

Des rendez-vous pleins de bonne humeur sur les places dans les villages.

Les Jeux partent en vadrouille pour le plaisir des grands et des petits. Venez jouer, découvrir, partager et créer avec nous toutes sortes de jeux en extérieur : de société, de coopération, de construction, de billes, de cartes, de stratégie, de lancer, de parcours, de rapidité et le fameux échiquier géant ...

Fête du Jeu

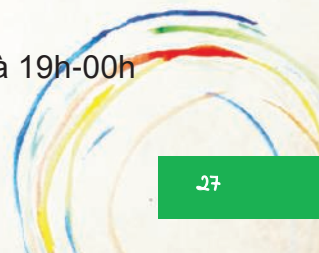
Mercredi 5 juin 2019 / détails page 14



LA COMPAGNIE DES JEUX
1, rue de la sous-préfecture 34700 LODEVÉ
www.compagniedesjeux.org
contact@compagniedesjeux.org
Tél : 04 67 96 04 63

Temps d'ouverture au public
Mardi : 16h-19h
Mercredi : 10h-12h

Vendredi : 10h-12h / 16h-19h et des soirées jeux à 19h-00h





Des lieux pour tous : activités, repas, échanges, initiatives, informations.

A Petits Pas

Un lieu dédié aux enfants de la naissance à 3 ans et à leurs parents ou grands-parents.

Les accueillantes sont de professions différentes : animatrices, psychologue, éducatrice de jeunes enfants.

Les parents y trouvent des occasions de se rencontrer, voire de s'entraider. Ce lieu est un espace passerelle. Les enfants font leurs premiers pas en collectif, sous l'œil attentif de leurs parents. Des temps de comptines et chansons, d'exploration de l'argile, de transvasement sont régulièrement proposés aux familles.

Un lieu de rencontres, d'échanges et d'activités pour les familles. Jeux, matériel de motricité, jouets, animation musicale.

Entrée libre et gratuite

Lodève : les mardis et mercredis à la Maison de l'Enfance et de la Jeunesse de 8h30-12h30.

Saint Jean de la Blaquière : les 1ers et 3èmes vendredi du mois à la salle des fêtes

Le Caylar : les 2èmes jeudis du mois à la médiathèque.

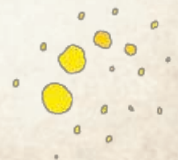
Soubès : les 4èmes jeudis du mois à l'accueil de loisirs sous l'école.

La tournée du Four à pizzas

Lodève. Au printemps et à l'automne, tournées dans différents quartiers.

Un four à pizzas sur remorque est installé dans l'espace public et les habitants sont invités à venir faire et partager des pizzas cuites au feu de bois.

Les habitants apportent les ingrédients de garniture. Les enfants doivent être accompagnés d'un adulte. Les jeunes peuvent participer seuls à partir de 15 ans.



Le Colimaçon

Lodève. Tous les samedis de 10h-12h à la médiathèque Confluence. / Entrée libre et gratuite.

Pour les enfants de la naissance à 17 ans, avec leurs parents.

La pause des parents et le plaisir des enfants !

Espace d'activités, de jeux et de détente. Activités diverses à partager en famille : peinture, argile, cuisine, art'récup...

Et un samedi par mois (pendant colimaçon), les pauses rencontres des parents.

Un temps d'échange entre parents animé par un psychologue.

Le programme d'activités est préparé une fois tous les deux mois avec les participants. Les enfants sont accueillis en parallèle autour d'une activité.

Programme à retrouver sur le site de l'association.



Association Terre contact
avec A petit pas, Colimaçon et la tournée du Four à pizzas
contact@terre-contact.com
04 67 57 38 16 / 06 15 64 48 64
www.terre-contact.com

GRAND DIRE ENSEMBLE



Grand'Dire Ensemble est une association dont le but est d'éradiquer la violence éducative ordinaire, dans les familles, dans les collectivités, partout où se trouvent les enfants.

Leurs actions consistent à accompagner les adultes en relation éducative en leur permettant de s'équiper d'outils concrets, pratiques, accessibles et efficaces pour gérer les situations du quotidien avec les enfants, quel que soit leur âge.

Atelier « Changer de regard sur l'éducation »

Public : les parents

Des clés pour comprendre les comportements des enfants.

Des outils pour réagir de façon adaptée et enfin devenir le parent que vous rêvez d'être !

Ateliers Faber et Mazlish

Des ateliers suivis, un pas après l'autre... animés par Valérie Orvain et Léa Baltus.

1/ Parler pour que les enfants écoutent, écouter pour que les enfants parlent.

2/ Frères et sœurs sans rivalité

Favoriser la coopération des enfants, résoudre les conflits, apaiser les émotions, accompagner l'autonomie...

Des habiletés nouvelles pour remplacer les attitudes et phrases habituelles, trop souvent inefficaces.

Université de parents

Animée par Valérie Orvain et Ingrid Lebeau

L'autorité pour accompagner à l'autonomie et le rôle des parents dans l'éducation sexuelle des enfants.

Deux thèmes essentiels de l'éducation développés au cours de 5 journées réparties dans l'année.

Qu'est-ce que l'autorité ? Comment ça marche les limites, les règles ? ... Définir avec clarté ses valeurs, construire son cadre et le tenir.

Comment répondre à nos enfants au plus proche de ce qu'ils veulent savoir sur le sexe, l'amour et le plaisir ?



Ateliers Fillozat ®

- 1/ Stop aux Crises !
- 2/ L'accueil des émotions
- 3/ Fratrie

Animés par Valérie Orvain / Une journée par thème
Un nouveau regard sur l'enfant : l'approche empathique
Cette approche privilégie l'attachement et l'autonomie de l'enfant et s'inscrit dans le courant de la psychologie humaniste et positive.

Le stress, les émotions et toutes ces sortes de choses...

Familles au jardin

Tous les mercredis de 15h à 17h, animé par Léa Baltus
Jardinage en famille et débroussaillage éducatif au Jardin Partagé de Lodève.

On profite d'être dehors dans un lieu nature et vivant, en famille, on jardine ensemble et puis les enfants jouent ou font une activité pendant que les parents, s'ils le souhaitent, échangent autour de l'éducation avec une professionnelle.

Conférences participatives

Des conférences animées par Valérie Orvain, pour découvrir, questionner et repartir avec des outils ! Format 2h30 ou 3h.

A la demande sur le thème qui vous intéresse ou vous passionne, dans un format adapté à vos possibilités.

Pédagogie active - Devis à la demande

Voir granddireensemble.org/conferences

Association grand'dire ensemble
EDUCATION PROMOTIONNELLE et RELATIONNELLE

06 71 18 59 36 / formation@granddireensemble.org

www.granddireensemble.org

www.facebook.com/granddireensemble

Calendrier de tous les ateliers sur le site

Tarif adapté à vos ressources.

Entretiens individuels sur rendez-vous.





La médiathèque Confluence, est portée par le service culture de la Ville de Lodève. C'est à la fois lieu d'animation, de détente et de connaissance se déploie sur 1400 m² et sur 2 niveaux.

Une architecture qui fait la part belle au bois et à la lumière, une ambiance chaleureuse et des espaces fluides et variés.

Son architecture, son aménagement, ses animations et ses collections invitent à la découverte et aux échanges. On peut tout à la fois y lire, étudier, faire des rencontres, se détendre, s'initier aux nouvelles technologies.

Outre les plateaux accueillant les collections, une salle d'animation, un foyer et un patio constituent des espaces de projet à vivre et à partager. La Médiathèque vous propose également un espace travail, un espace jeux de société & jeu vidéo.

**Jeudi 14 février et
11 avril de 10h30 à 11h15**

Le rendez-vous des bébés animé
par Monique Gomez et Nathalie Ramio.

Un moment de lecture en partage et de convivialité autour des albums et des comptines pour les bébés, les nounous, les parents et les doudous.

Sur inscription

**Le Samedi, une fois par mois de 15h à 17h
2 mars – 6 avril – 4 mai**

Jeux de société avec la Compagnie des Jeux

Un rendez-vous de plaisir partagé autour de jeux de toutes sortes : jeux de plateau, jeux de coopération, jeux de construction...

Familles et enfants / Entrée gratuite



Le Mardi, une fois par mois de 17h à 18h
19 février – 19 mars – 16 avril – 14 mai

Un livre une activité : animé par Monique Gomez

A partir de la lecture d'un ouvrage, album ou documentaire, un prolongement créatif et ludique sera proposé aux enfants. Une sensibilisation au texte ou aux illustrations et une manière de s'approprier les livres en jouant avec les histoires.

Pour les enfants de 5 à 7 ans - Les parents sont les bienvenus !
Sur inscription



Médiathèque Confluence
Rue Joseph Galtier - 34700 Lodève
Tél : 04.11.95.04.80 / mediatheque@lodeve.com
mediatheque.lodeve.com

Le programme d'animations est disponible à la médiathèque
Confluence ou sur le site internet de la médiathèque.

Horaires d'ouverture
mardi : 15h-18h
mercredi : 10h-18h
jeudi : 15h-18h
vendredi : 15h-18h
samedi 10h-13h 15h-18h



FEVRIER

Samedi 2 / Familles en Fête Lodève P.6 à 9

De 10h à 17h de nombreuses animations

- Côté jeux : Cabane à jouer, jeux symboliques, jeux surdimensionnés, Escape Game
- Côté découverte : sensibilisation à la langue des signes, animation four à pizza, jeux d'éducation émotionnelle et relationnelle, atelier découverte des arts du cirque, atelier découverte des instruments
- Côté sport : tir à l'élastique, grande tyrolienne, balade à poney, espace ring swing and boxe, initiation au rugby
- Côté culture : chants, conte, théâtre, musique

Vendredi 5 / Spectacle Manipulation Poétique Lodève P.16

Mardi 12 / Les Ateliers Fleury Lodève P.20

Jeudi 14 / Le Rendez Vous des Bébé Lodève P.32

Samedi 16 / Spectacle marionnettes Riposte Lodève P.16

Mardi 19 / Café des Parents Lodève P.22

Mardi 19 / Un livre, une activité Lodève P.33

MARS

Samedi 2 / Jouons avec la Cie des Jeux Lodève P.33

Samedi 16 / Théâtre le Petit Chaperon Rouge Lodève P.17

Mardi 19 / Un livre, une activité Lodève P.33

Vendredi 29 / Café des Parents Lodève P.22

Samedi 30 / Spectacle marionnettes Boucle d'Or Lodève P.18

AVRIL

Vendredi 5 / Familles en Fête **St Maurice de Navacelles** P.10
Animations à partir de 16h30 : karaoké, chasse aux trésors, jeux, spectacle de cirque acrobatique

Vendredi 5 / Café des Parents **Lodève** P.22

Samedi 6 / Jouons avec la Cie des Jeux **Lodève** P.33

Jeudi 11 / Le Rendez Vous des Bébés **Lodève** P.32

Samedi 13 / Spectacle clown Ole **Lodève** P.19

Lundi 15 / Jeux sur le thème de l'alimentation et les écrans P.12

Mardi 16 / Théâtre comédie musicale P.12

Mardi 16 / Un livre, une activité **Lodève** P.33

Mardi 16 / Les Ateliers Fleury **Lodève** P.20

Jeudi 18 / Escape Game P.12

Vendredi 19 / Soirée jeux en famille P.12

MAI

Samedi 4 / Jouons avec la Cie des Jeux **Lodève** P.33

Mardi 14 / Un livre, une activité **Lodève** P.33

Mardi 21 / Les Ateliers Fleury **Lodève** P.20

Lundi 27 / Café des Parents **Lodève** P.22

JUIN

Mercredi 5 / Fête du Jeu **Lodève** P.14

De 9h30 à 18h, venez découvrir et partager des jeux pour petits et grands, seul ou en famille.

Jeudi 6 / Café des Parents **Lodève** P.22

Samedi 15 / Bouger avec plaisir **Lodève** P.15

De 9h à 14h, moments récréatifs et conviviaux + vide-grenier



Parent'aise
présente



Parent'Aise vous est proposé par la CCL&L
via son service Enfance & Jeunesse
en collaboration avec les services Culture et Musée



RÉSURGENCE
SAISON DES ARTS VIVANTS

MUSÉE
LODÈVE

MERCI à tous les partenaires du Réseau Parent'Aise



et ses services



MAISON de l'ENFANCE et de la JEUNESSE

129 Avenue du 4 novembre - Lodève

Tel. 04 11 95 02 00 / enfancejeunesse@lodevoisetlarzac.fr